



GreenX - Kompetenz in der Bewässerung





Ansprechpartner

Verkauf Innendienst
Verkauf Außendienst
Auftragseingang
Buchhaltung

E-Mail

info@apd-schlauchtechnik.de
r.schwegler@apd-schlauchtechnik.de
order@apd-schlauchtechnik.de
buchhaltung@apd-schlauchtechnik.de

Telefon

+49 (0) 2163 949 96-0
+49 (0) 172 8514 767
+49 (0) 2163 949 96-122

APD Schlauchtechnik GmbH

Technologiering 12
41751 Viersen-Dülken
Germany

info@apd-schlauchtechnik.de
www.apd-schlauchtechnik.de

Hier finden Sie unser gesamtes
Sortiment auch digital



Stromverbrauch und -erzeugung

Wir, die APD Schlauchtechnik GmbH, haben an unserem neuen Produktionsstandort, den wir Anfang 2017 in Viersen am Niederrhein bezogen haben, eine Photovoltaikanlage mit 4044 Solarpanelen installiert. Auch wenn wir als Produktionsbetrieb von Hause aus einen recht hohen Energieverbrauch haben, schaffen wir es mit unserer PV-Anlage **mehr Strom zu erzeugen als wir verbrauchen**. Alle Werke der Schauenburg Hose Technology Group sind mit Photovoltaikanlagen und modernster Beleuchtungssteuerung ausgestattet.

Wasserkreislauf / Kühlung

Unser **Wasserverbrauch** wird durch einen eigenen Kühlkreislauf auf ein **Minimum reduziert**. Durch die Installation von zwei Wassertanks á 20.000 Liter wird der Produktion immer nur exakt die Wassermenge zugeführt, die sie aktuell benötigt und danach über einen Kreislauf wiederaufbereitet.

Beheizung

Sogar die durch die Kühlung der Produktionsmaschinen **anfallende Warmluft** wird im Winter zur **Beheizung der Hallen** eingesetzt und erlaubt den Verzicht auf eine Heizung mit fossilen Brennstoffen.

Recycling

Wir recyceln unsere PVC-Rohwaren. So beträgt die **Rückführungsquote von Gewebe- und monoextrudierten Schläuchen** in den hausinternen Rohstoffkreislauf bereits heute **95%**. Die gemahlene Kunststoffmischung aus den Spiralschläuchen können dann für die Produktion anderer Kunststoffprodukte verwendet werden, wie z. B. Rohre und Profile.

Smartflex SMT

Premium.....	8
Comfort	9
Comfort Yellow.....	10

PVC-Wasserschläuche

Plexus AT	12
Plexus Classic	13
Wissenswertes zu Gewebetypen	14
GreenX Perlschlauch	15
GreenX Sprühschlauch.....	15

Gummi- und Trinkwasserschläuche

GreenX Hydracord.....	16
GreenX Clearwater 20.....	16
GOLDSCHLANGE®	17
EURO TRIX®.....	17
Tigerflex Plus	18
Aqualife 2.0	18
TRIX ROTSTRAHL®	19
Continental Aquapal.....	19
GreenX Waterpower	20

Sammeln, Abdecken und Schützen

GreenX Packsack.....	22
GreenX Abdeckplane	22
GreenX Baumbewässerungssack Aqua Tree.....	23
GreenX Schlauchbrücke/ Überfahrtschiene.....	23

Kupplungen in Kunststoff und Messing

GreenX Connect Premium-Line, Clicksystem	24
GreenX Connect Classic-Line, Clicksystem.....	25
GreenX Connect Brass-Line, Clicksystem.....	26
GreenX Connect Brass-Line, drehbare Klauenkupplungen.....	27
GreenX Connect Brass-Line, Schlauchstücke mit Klemmring ...	27
GreenX Connect, Messing Klauenkupplungen	28
Geka® Plus „K“, Trinkwasser Klauenkupplungen	29

Anschlüsse und Schlauchverschraubungen

GreenX Connect Brass-Line, Saug- und Hochdruckkupplungen	30
GreenX Connect, Kunststoff Saug- und Druckkupplungen.....	30
GreenX, Spritzdüsen	31
GreenX Connect Brass-Line, Schlauchverschraubungen	32-33
GreenX Connect Brass-Line, Standrohrverschraubungen.....	33
GreenX Connect Brass-Line, Schlauchverbinder.....	34
GreenX Connect Brass-Line, Fittings.....	34
GreenX Connect Brass-Line, Verteilerstücke	35
GreenX Connect Brass-Line, Regentonnenverbinder.....	35
GreenX Connect Brass-Line, Schlauchverschraubungen, CH..	36
GreenX Connect Brass-Line, Gewindenippel	37
GreenX Connect, Kunststoffschlauchverbinder	37

Gießpistolen, Gießlanzen, Regner und Zubehör

GreenX Profi Reinigungspistolen.....	38
GreenX Pistolenstritzdüse	38
GreenX Gießgeräte.....	39-40
GreenX Stativ	40
GreenX Regner	40
GreenX Gießgeräte, Ersatzteile und Zubehör	41

Ventile und Hähne

GreenX Ventile.....	42-43
---------------------	-------

Schlauchhalter und Schlauchwagen

GreenX Schlauchhalter	44
ALBA Schlauchhalter.....	44
GreenX Schlauchhalter	45
ALBA Schlauchhalter.....	45
GreenX Schlauchaufröller	46
GreenX Schlauchwagen	46-47
GreenX Schlauchhalter, Wandabroller	47
ALBA Schlauchwagen	48-49
ALBA Schlauchhalter, Wandabroller	49

IBC-Sortiment

GreenX Raincollect, IBC Container und Zubehör	50-53
---	-------

Flachschläuche und Storzkupplungen

GreenX OneFlat Classic	54
GreenX OneFlat Premium.....	55
GreenX OneFlat SL	55
GreenX Connect Storz-Line	56
GreenX Connect, Strahlrohre / Standrohre.....	57

Saugschläuche und Saugschlauchgarnituren

APDatec 102, Saugschlauch	58
APDatec 103, Saugschlauch	58
APDatec 105, Saugschlauch	59
APDatec 107, Saugschlauch.....	59
APDatec 10, Saugschlauch	60
APDatec 11 u. 111, Saugschlauch	61

Zubehör und Ersatzteile

APDatec Connect, Schwimmer-Set	62
APDatec Connect, Schmutzfänger	62
APDatec Connect, Fußventil	63
APDatec Connect, Zwischenventil	63
APDatec Connect, Zwischenventil mit Entlüftung.....	63

Saug- und Poolschläuche

APDatec 27, Saugschlauch	64
APDatec 490, Poolschlauch.....	65
APDatec 491, Poolschlauch.....	65

Druckluft- und Pneumatikschläuche

APDatec 81, Druckluft- und Pneumatikschläuche	66
APDatec 81C, Druckluft- und Pneumatikschläuche	67

Monoextrudierte Schläuche

APDatec 840, Monoextrudierte Schläuche	68-69
--	-------

Druckluftkupplungen

APDatec Connect, Druckluftkupplungen DN 7,2.....	70
--	----

Schellen und Klemmen

APD Connect, Schneckengewindeschellen W1	72
APD Connect, Schneckengewindeschellen W2	73
APD Connect, Schneckengewindeschellen W4	74
APD Connect, Schneckengewindeschellen W5	75
APD Connect, Gelenkbolzenschellen W1	76
APD Connect, Gelenkbolzenschellen W4.....	77
APD Connect, Drahtschellen W1	78
APD Connect, Klemmschalen	79
APD Connect, Schneckengewindeschellen W1	79

ALLE ANDEREN KANNSTE KNICKEN!

Die neue SMARTFLEX SMT Serie

Für mehr Spaß bei der Bewässerung

Verknickt nicht!

Durch ihre hervorragende Torsionsfestigkeit spielen SMARTFLEX SMT Schläuche ihre einzigartigen Vorteile besonders bei der Verwendung auf Schlauchwagen aus.



Passt immer!

Kompatibel mit allen gängigen Kunststoff- und Messinganschlüssen.



Verdreht nicht!

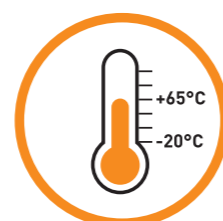
Die neue SMT-Technologie verhindert die Verwindung des Schlauchs unter Druck.



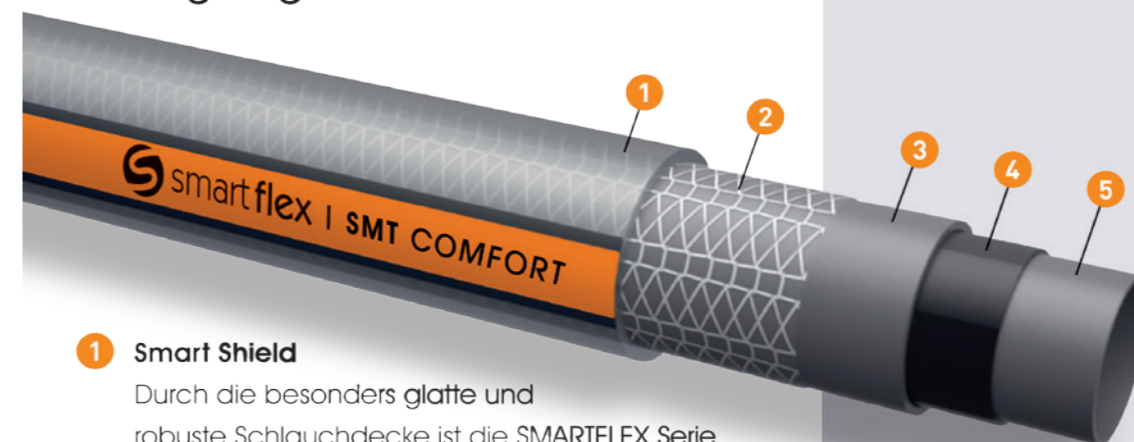
Kälte- und Hitzebeständig
in den Bereichen von:

Comfort -15° bis +65°C

Premium -20° bis +65°C



5 abgestimmte Lagen für ein
einzigartiges Schlaucherlebnis



1 Smart Shield

Durch die besonders glatte und robuste Schlauchdecke ist die SMARTFLEX Serie bestens gegen äußere Einwirkungen geschützt und auf höchste Langlebigkeit ausgelegt. Bei der Premiumversion sorgt die zusätzliche Softtouch Oberfläche für besonders einfaches Handling.

3 Durable Strength

Verstärkend liegt diese Innenlage direkt unter der SMT-Schicht und gibt der Konstruktion optimalen Halt.

4 Sun Blocker

Die schwarze Zwischenschicht schützt wirkungsvoll vor Sonneneinstrahlung und verhindert so zuverlässig eine Algenbildung im Innern des Schlauchs und damit die Verschmutzung des Wassers.

5 Pure Water

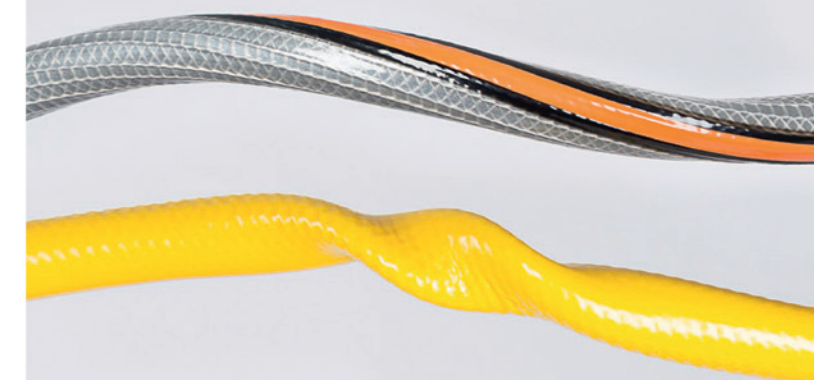
Durch die phthalat-, blei-, barium- und cadmiumfreie Innenseele bleibt Ihr Wasser schadstofffrei und klar.

Steady Mesh Technology



2 SMT

Die innovative Steady Mesh Lage ist eine Kombination aus den bisher bekannten Kreuz- und Trikotgewebesläuchen und vereint die positiven Eigenschaften der Stabilität eines Kreuzgewebeslauchs unter Druck mit der Flexibilität eines Trikot-Schlauchs.



Smartflex SMT Premium

Wasserschläuche



5-lagiger Premium PVC Wasserschlauch, Anti Torsion durch SMT Gewebe
Beschreibung: 5-lagiger PVC-Premium Schlauch, UV- und Ozonfest, frei von Algenbildung, phthalatfrei, hochfestes Polyestergerüst mit patentierter SMT Steady Mesh Technology die aktiv gegen das Verdrehen des Schlauches wirkt.
Eigenschaften: Extrem handlich, hervorragende Flexibilität auch bei niedrigen Temperaturen, hohe Knick- und Quetschbeständigkeit.
Anwendungen: Für Gartenarbeit und Bewässerung.

Material: Weich-PVC
Garn: Polyestergerüst
Farbe: Grau mit grünem Streifen
Temperaturbereich: -20°C bis +65°C
Beständigkeit: siehe Weich-PVC
Toleranz: DIN 16940
Aufdruck: Ja
Lebensmittel: Nein
REACH: Konform nach 1907/2006/EC
RoHS: Konform nach 2011/65/EU

Artikel-Nr.	Innen-Ø mm	Außen-Ø mm	Wandstärke mm	kg/m	Betriebsdruck bar*	Platzdruck bar*	Länge m
831 013 0250	12,5	17,7	2,6	0,15	14	42	25
831 013 0300	12,5	17,7	2,6	0,15	14	42	30
831 013 0500	12,5	17,7	2,6	0,15	14	42	50
831 016 0150	16	21,3	2,65	0,18	12	36	15
831 016 0250	16	21,3	2,65	0,18	12	36	25
831 016 0500	16	21,3	2,65	0,18	12	36	50
831 019 0250	19	26	3,5	0,30	9	27	25
831 019 0500	19	26	3,5	0,30	9	27	50
831 025 0250	25	33,2	4,1	0,46	7	21	25
831 025 0500	25	33,2	4,1	0,46	7	21	50

Sonderlängen bis 100 m möglich.



Unser **Smartflex SMT Comfort** auch im Verkaufsdiskontrollsystem auf Halbpalette mit Aufsteller und Topschild inkl. Stülpedeckel.

40 Rollen à 20 m, also insgesamt 800 m - 1/2 Zoll **zum attraktiven Vorteilspreis!**

Artikel-Nr.: 801 013 0200 D

Smartflex SMT Comfort

Wasserschläuche



5-lagiger Topp PVC Wasserschlauch, Anti Torsion durch SMT Gewebe
Beschreibung: 5-lagiger PVC-Qualitäts Schlauch, UV- und Ozonfest, frei von Algenbildung, phthalatfrei, hochfestes Polyestergerüst mit patentierter SMT Steady Mesh Technology die aktiv gegen das Verdrehen des Schlauches wirkt.
Eigenschaften: Extrem handlich, hervorragende Flexibilität auch bei niedrigen Temperaturen, hohe Knick- und Quetschbeständigkeit.
Anwendungen: Für Gartenarbeit und Bewässerung.

Material: Weich-PVC
Garn: Polyestergerüst
Farbe: Grau mit orangem Streifen
Temperaturbereich: -15°C bis +65°C
Beständigkeit: siehe Weich-PVC
Toleranz: DIN 16940
Aufdruck: Ja
Lebensmittel: Nein
REACH: Konform nach 1907/2006/EC
RoHS: Konform nach 2011/65/EU

Artikel-Nr.	Innen-Ø mm	Außen-Ø mm	Wandstärke mm	kg/m	Betriebsdruck bar*	Platzdruck bar*	Länge m
801 013 0100	12,5	17,4	2,45	0,14	14	42	10
801 013 0200	12,5	17,4	2,45	0,14	14	42	20
801 013 0250	12,5	17,4	2,45	0,14	14	42	25
801 013 0300	12,5	17,4	2,45	0,14	14	42	30
801 013 0500	12,5	17,4	2,45	0,18	14	42	50
801 016 0150	16	21,3	2,65	0,18	12	36	15
801 016 0250	16	21,3	2,65	0,18	12	36	25
801 016 0500	16	21,3	2,65	0,18	12	36	50
801 019 0100	19	25,4	3,2	0,27	9	27	10
801 019 0250	19	25,4	3,2	0,27	9	27	25
801 019 0500	19	25,4	3,2	0,27	9	27	50
801 025 0250	25	32,8	3,9	0,43	7	21	25
801 025 0500	25	32,8	3,9	0,43	7	21	50

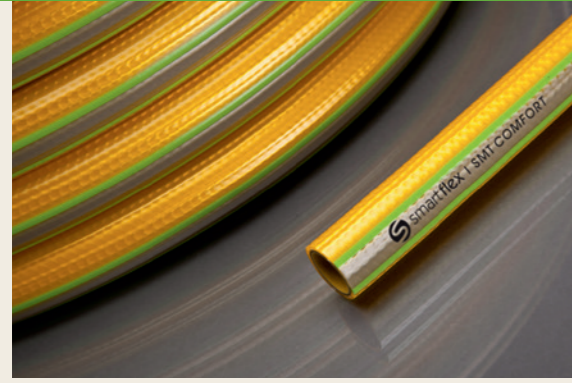
Sonderlängen bis 100 m möglich.

*alle technischen Daten wurden nach ISO-Standard bei 23°C Mediums- und Umgebungstemperatur ermittelt. Angegebene Druck- und Vakuumwerte verstehen sich maximal und kurzzeitig ohne Druckstöße oder dauerhafte Belastung. Zur ordnungsgemäßen Verwendung unserer Produkte beachten sie bitte „Wissenswertes über Schläuche“ auf unserer Homepage www-apd-schlauchtechnik.de.

*alle technischen Daten wurden nach ISO-Standard bei 23°C Mediums- und Umgebungstemperatur ermittelt. Angegebene Druck- und Vakuumwerte verstehen sich maximal und kurzzeitig ohne Druckstöße oder dauerhafte Belastung. Zur ordnungsgemäßen Verwendung unserer Produkte beachten sie bitte „Wissenswertes über Schläuche“ auf unserer Homepage www-apd-schlauchtechnik.de.

Smartflex SMT Comfort Yellow

Wasserschläuche



5-lagiger Topp PVC Wasserschlauch,
Anti Torsion durch SMT Gewebe
Beschreibung: 5-lagiger PVC-Qualitäts Schlauch, UV- und Ozonfest,
frei von Algenbildung, phthalatfrei, hochfestes Polyestergarn mit
patentierter SMT Steady Mesh Technology die aktiv gegen das Ver-
drehen des Schlauches wirkt.
Eigenschaften: Extrem handlich, hervorragende Flexibilität auch bei
niedrigen Temperaturen, hohe Knick- und Quetschbeständigkeit.
Anwendungen: Für Gartenarbeit und Bewässerung.
(Version 833 K = beidseitig mit Klauenkupplungen fertig konfektio-
niert.)

Material: Weich-PVC
Garn: Polyestergarn
Farbe: Grau mit orangem Streifen
Temperaturbereich: -15°C bis +65°C
Beständigkeit: siehe Weich-PVC
Toleranz: DIN 16940
Aufdruck: Ja
Lebensmittel: Nein
REACH: Konform nach 1907/2006/EC
RoHS: Konform nach 2011/65/EU

Artikel-Nr.	Innen-ø mm	Außen-ø mm	Wandstärke mm	kg/m	Betriebsdruck bar*	Platzdruck bar*	Länge m
833 013 0150	12,5	17,4	2,45	0,14	14	42	15
833 013 0250	12,5	17,4	2,45	0,14	14	42	25
833 013 0500	12,5	17,4	2,45	0,14	14	42	50
833 016 0150	16	21,3	2,65	0,18	12	36	15
833 016 0250	16	21,3	2,65	0,18	12	36	25
833 016 0500	16	21,3	2,65	0,18	12	36	50
833 019 0250	19	25,4	3,2	0,27	9	27	25
833 019 0500	19	25,4	3,2	0,27	9	27	50
833 019 1000	19	25,4	3,2	0,27	9	27	100
833 025 0250	25	32,8	3,9	0,43	7	21	25
833 025 0500	25	32,8	3,9	0,43	7	21	50

Sonderlängen bis 100 m möglich.

GreenX Bewässerung mit Kompetenz

Die GreenX Serie ist unsere Antwort auf die Frage der richtigen Bewässerung. Ob Sie einen Schlauch benötigen oder individuelle Lösungen suchen, stets bietet Ihnen GreenX die passende Antwort und das richtige Produkt. Vom Wasser-
schlauch über Perl- und Sprühschlauch, Kupplungen in
Kunststoff oder Messing bis hin zu Gießbläsen, Regnern und
Sprühpistolen, GreenX hat die passenden Artikel für Ihre An-
wendung.

The collage features four main product categories, each with a circular inset showing the product and its benefits:

- GreenX Sprühschlauch:** A 15-meter hose with a 2-in-1 function for spraying and watering. It includes icons for 'SPRÜHEN' and 'VERSICKERN'.
- PleXus Classic:** A yellow hose with a man watering plants in the background. It features icons for '9 QUALITÄTSPUNKTE', 'KEIN PHTHALAT', 'KEIN BPA', and 'RECYCLED'.
- PleXus AT:** A yellow hose with a textured end. It features icons for '9 QUALITÄTSPUNKTE', 'KEIN PHTHALAT', 'KEIN BPA', and 'RECYCLED'.
- GreenX Perlschlauch:** A black hose with a textured surface. It features icons for 'KEIN PHTHALAT', 'KEIN BPA', 'RECYCLED', and 'RECYCLED'.

Plexus AT

Profi Trikotgewebe Wasserschläuche



PVC Wasserschlauch, Anti Torsion durch spiralisiertes Trikotgewebe
Beschreibung: 4-lagiger PVC-Schlauch, UV- und Ozonfest, frei von Algenbildung, phthalatfrei, hochfestes Polyestergerüst mit spiralisierter Trikotgewebe Technology, die aktiv gegen das Verdrehen des Schlauches wirkt.

Eigenschaften: Sehr handlich, hervorragende Flexibilität auch bei niedrigen Temperaturen, keine Softschichten aus geschäumtem PVC, hohe Knick- und Quetschbeständigkeit.

Anwendungen: Für Gartenarbeit und Bewässerung und den professionellen Einsatz im GALA-Bau und der Pflanzenzucht. (Version 834 K = beidseitig mit Klauenkupplungen fertig konfektioniert.)

Material: Weich-PVC mit Polyestergerüst
Farbe: Gelb mit orangem Streifen
Temperaturbereich: -15°C bis +65°C
Beständigkeit: siehe Weich-PVC
Toleranz: DIN 16940
Aufdruck: Ja, Plexus AT
Lebensmittel: Nein
REACH: Konform nach 1907 / 2006 / EC
RoHS: Konform nach 2011 / 65 / EU

Artikel-Nr.	Innen-ø mm	Außen-ø mm	Wandstärke mm	kg/m	Betriebsdruck bar*	Platzdruck bar*	Länge m	Armatur
834 013 0250	12,5	16,8	2,15	0,13	10	30	25	-
834 013 0250 K	12,5	16,8	2,15	0,13	10	30	25	Klauenkupplung
834 013 0500	12,5	16,8	2,15	0,13	10	30	50	-
834 013 0500 K	12,5	16,8	2,15	0,13	10	30	50	Klauenkupplung
834 019 0250	19	24,4	2,7	0,23	7	21	25	-
834 019 0250 K	19	24,4	2,7	0,23	7	21	25	Klauenkupplung
834 019 0500	19	24,4	2,7	0,23	7	21	50	-
834 019 0500 K	19	24,4	2,7	0,23	7	21	50	Klauenkupplung
834 019 1000	19	24,4	2,7	0,23	7	21	100	-
834 025 0250	25	31,6	3,3	0,39	6	18	25	-
834 025 0250 K	25	31,6	3,3	0,39	6	18	25	Klauenkupplung
834 025 0500	25	31,6	3,3	0,39	6	18	50	-
834 025 0500 K	25	31,6	3,3	0,39	6	18	50	Klauenkupplung
834 025 1000	25	31,6	3,3	0,39	6	18	100	-

Der Plexus AT hat 4 echte Lagen:



1. Wasserführende Innenlage
2. Zwischenlage, verhindert das Eindringen von UV-Strahlung und Algenbildung.
3. Anti-Torsion-Gewebe aus Polyester gegen Verknicken und Verdrehen
4. Außenlage zum Schutz vor Abrieb und Beschädigung

4 Lagen ohne Softschichten / Schaumschichten

GreenX - Clever kombiniert

Die bewährte Kombination aus vier optimal aufeinander abgestimmten Lagen mit dem AT-Gewebe als Herzstück, sorgt dafür, dass sich der Schlauch nicht verdreht und nicht verknickt.

Aus dem Vollen gearbeitet

Die Innen- und Außenlagen aus PVC-Vollmaterial verleihen dem Schlauch eine sehr gute Griffigkeit bei dennoch sehr hoher Flexibilität.

Geschäumtes Material, sogenannte Soft-Schichten, sind für den Plexus AT (anti Torsion) nicht erforderlich. Bei der Entwicklung war Langlebigkeit und gutes Handling unser Anspruch.

Mehrlagiger PVC Kreuzgewebe Wasserschlauch

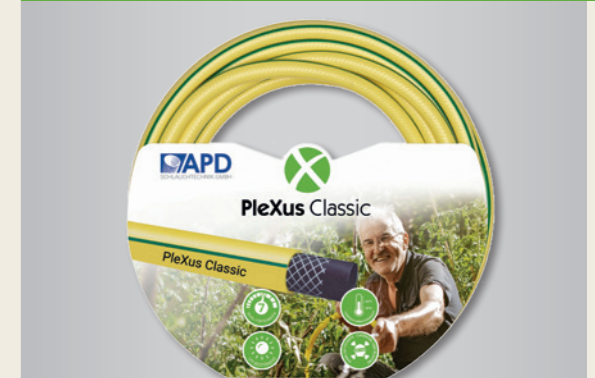
Beschreibung: Mehrlagiger gelber PVC-Gartenwasserschlauch mit Polyestergerüst-Kreuzgewebe. Sehr gute Druckeigenschaften durch das Kreuzgewebe.

Anwendungen: Für Bewässerung im Garten, rund um Haus und Hof. (Version 80 K = beidseitig mit Klauenkupplung fertig konfektioniert.)
 Version Füllset: beidseitig Überwurfmutter 1/2" mit/ohne Wand-schlauchhalter

Material: Weich-PVC
Garn: Polyestergerüst
Farbe: Gelb mit grünem Streifen
Temperaturbereich: -20°C bis +65°C
Beständigkeit: siehe Weich-PVC
Toleranz: DIN 16940
Aufdruck: Ja
Lebensmittel: Nein
REACH: Konform nach 1907/2006/EC
RoHS: Konform nach 2011/65/EU

Plexus Classic

Kreuzgewebe Wasserschläuche



Artikel-Nr.	Innen-ø mm	Außen-ø mm	Wandstärke mm	Biegeradius mm	Betriebsdruck bar*	Platzdruck bar*	Länge m	Armatur
80 013 0100	12,5	17,1	2,3	55	10	30	10	-
80 013 0150	12,5	17,1	2,3	55	10	30	15	-
80 013 0200	12,5	17,1	2,3	55	10	30	20	-
80 013 0250	12,5	17,1	2,3	55	10	30	25	-
80 013 0300	12,5	17,1	2,3	55	10	30	30	-
80 013 0500	12,5	17,1	2,3	55	10	30	50	-
80 013 0250 K	12,5	17,1	2,3	55	10	30	25	Klauenkupplung
80 013 0500 K	12,5	17,1	2,3	55	10	30	50	Klauenkupplung
80 019 0100	18,6	22	2,7	100	8	24	10	-
80 019 0200	18,6	22	2,7	100	8	24	20	-
80 019 0250	18,6	22	2,7	100	8	24	25	-
80 019 0500	18,6	22	2,7	100	8	24	50	-
80 019 0250 K	18,6	22	2,7	100	8	24	25	Klauenkupplung
80 019 0500 K	18,6	22	2,7	100	8	24	50	Klauenkupplung
80 025 0100	25	32	3,5	140	6	18	10	-
80 025 0250	25	32	3,5	140	6	18	25	-
80 025 0500	25	32	3,5	140	6	18	50	-
80 032 0250	32	39	3,5	200	6	18	25	-
80 038 0250	38	46	4	240	6	18	25	-

Füllset vom Plexus Classic in Durchmesser 1/2 Zoll, in Länge 25 und 50 m, mit und ohne Schlauchhalter, erhältlich

Wissenswertes zu Gewebetypen bei Wasserschläuchen.



Kreuzgewebe, wie Plexus Classic

Kreuzgewebe mit einem Fadenwinkel von 54° wirkt der Torsion eines Schlauchs entgegen. Kleinere oder größere Winkel haben diese Eigenschaft nicht. Kreuzgewebe hat eine gute Flexibilität.



Trikotgewebe ohne Torsion

Trikotgewebe, das nicht spiralförmig um den Schlauch gestrickt wird, hat keine Anti-Torsions-Wirkung. Trikotgewebe hat eine deutlich höhere Flexibilität als Kreuzgewebe. Der Schlauch kann mit diesem Gewebe verdrehen.



Trikotgewebe mit Spiralfaden

Trikotgewebe, das nicht spiralförmig auf den Schlauch aufgebracht wird, jedoch mit einem zusätzlichen Spiralfaden versehen ist, hat Anti-Torsions-Wirkung. Dieses Gewebe hat eine gute Flexibilität, erreicht aber nicht das Niveau von Trikotgewebe allein.



Spiralisiertes Trikotgewebe, wie Plexus AT,

hat durch das spezielle Strickverfahren Anti-Torsions-Wirkung. Trikotgewebe hat eine deutlich höhere Flexibilität als Kreuzgewebe. Die Druckeigenschaften bei diesem Gewebetypen sind sehr gut.



Informationen zu unserem patentierten SMT Gewebe, das die Eigenschaften von Kreuz- und spiralisiertem Trikotgewebe in sich vereint, finden Sie auf Seite 7 dieses Kataloges.

Einlagiger, wasserdurchlässiger PVC Schlauch
Anwendungen: Zur über- und unterirdischen Pflanzenbewässerung im Beet, direkte Bewässerung an der Wurzel und somit eine Wassersparnis von bis zu 70 % möglich.
Konstruktion: Weich- und Hart-PVC, schwarz

Material: Weich- und Hart PVC
Garn: Ohne
Farbe: Schwarz
Temperaturbereich: -15°C bis +60°C
Beständigkeit: siehe PVC
Aufdruck: Nein
Lebensmittel: Nein
REACH: Konform nach 1907 / 2006 / EC
RoHS: Konform nach 2011/65/EU sowie 2015/863/EU (RoHS 3)
Recycling: 100 % recyceltem Material, schadstofffrei (cadmium- und bleifrei), keine giftigen Altteilen Bestandteile
Anschlüsse: inkl. kompatibel Click-Anschluss mit Verbinder einseitig und Verschlussstopfen aus Kunststoff

Artikel-Nr.	Innen-ø mm	Außen-ø mm	Wandstärke mm	kg/m	Biegeradius mm	Länge m	Platzdruck bar*
861 0150	13,0	-	2,0	0,095	-	15	-

GreenX
Perlschlauch



PVC-Beregnungsschlauch mit drei Kammern zur Gartenbewässerung, 2 in 1 Sprühschlauch zum Sprühen oder zur direkten Versickerung im Boden.
Anwendungen: Zur schonenden Bewässerung der Pflanzen oder Rasenflächen mittels Sprühregen, platzsparend und perfekt geeignet zum Auslegen im Beet, als Versickerungsschlauch auch für die direkte Bewässerung an der Wurzel nutzbar.

Material: Weich-PVC
Garn: Ohne
Farbe: Grün
Temperaturbereich: -20°C bis +65°C
Beständigkeit: siehe Weich-PVC
Aufdruck: Nein
Lebensmittel: Nein
REACH: Konform nach 1907 / 2006 / EC
RoHS: Konform nach 2011/65/EU sowie 2015/863/EU (RoHS 3)
Anschlüsse: inkl. kompatibel Click-Anschluss mit Verbinder einseitig und Verschlusskappe aus Kunststoff

Artikel-Nr.	Innen-ø mm	Außen-ø mm	Wandstärke mm	kg/m	Biegeradius mm	Länge m	Platzdruck bar*
860 0150 B	-	20,3	1,0	0,076	-	15	-

GreenX
Sprühschlauch



GreenX Hydracord

Höchstdruck Gummi Wasserschlauch



Höchstdruck Gummi Wasserschlauch für 30 Bar Betriebsdruck. Zur Förderung von Frischwasser, Brauchwasser, Heißwasser und auch Pressluft. Dauerhaft gleichbleibende Leistungswerte und eine extrem hohe Standfestigkeit.

Höchste Materialqualitäten garantieren einen langlebigen und dauerhaften Einsatz.

Abriebfest, licht- und ozonbeständig, alterungsbeständig, ölbeständig, seewasserbeständig, flexibel und selbstverlöschend ASTM C-542

Anwendungen: Bau, Kommunen, Sportanlagen, Gärtnereien, GALA-Bau

Material: CR-Gummi, stoffgemustert
Garn: Cordgewebe hochreißfest
Farbe: Schwarz mit grünem Streifen
Temperaturbereich: -30°C bis +100°C
Beständigkeit: siehe CR-Gummi
Aufdruck: Ja
Lebensmittel: Nein

Artikel-Nr.	Innen-ø mm	Außen-ø mm	Wandstärke mm	kg/m	Biegeradius mm	Betriebsdruck bar*	Platzdruck bar*	Länge m
251 010 0400	10	18	4	0,21	45	30	90	40
251 013 0400	13	21	4	0,26	50	30	90	40
251 019 0400	19	27	4	0,4	80	30	90	40
251 022 0400	22	32	5	0,51	100	30	90	40
251 025 0400	25	35	5	0,66	160	30	90	40
251 038 0400	38	51	6,5	1,17	250	30	90	40
251 050 0400	50	66	8	1,82	300	30	90	40

GreenX Clearwater 20

Hochdruck Gummi Wasserschlauch



Hochdruck Gummi Wasserschlauch für 20 Bar BD. Zur Förderung von Frischwasser, Brauchwasser und nicht aggressiven Medien. Dauerhaft gleichbleibende Leistungswerte und sehr hohe Standfestigkeit.

Abriebfest, licht- und ozonbeständig, alterungsbeständig, flexibel

Anwendungen: Hoch- und Tiefbau, Industrie, Kommunen, Handwerk, GALA-Bau, Landwirtschaft

Material: EPDM Gummi
Garn: Cordgewebe hochreißfest
Farbe: Schwarz mit orangenen Streifen
Temperaturbereich: -10°C bis +100°C
Beständigkeit: siehe EPDM Gummi
Aufdruck: Ja
Lebensmittel: Nein

Artikel-Nr.	Innen-ø mm	Außen-ø mm	Wandstärke mm	kg/m	Biegeradius mm	Betriebsdruck bar*	Platzdruck bar*	Länge m
259 013 0200	13	21	4	0,26	50	20	60	20
259 013 0400	13	21	4	0,26	50	20	60	40
259 019 0200	19	27	4	0,47	65	20	60	20
259 019 0400	19	27	4	0,47	65	20	60	40
259 025 0400	25	33	4	0,6	110	20	60	40

Die Goldschlange® ist ein Gummischlauch mit schwarzer, porenfreier, glatter EPDM-Innenschicht und schwarzer, stoffgemusterter CR-Außenschicht.

Dieser Schlauch ist Ozon-, witterungs-, UV-, öl-, fett- und chemikalienbeständig sowie abriebfest. er ist dämpfbar bis +130°C (max. 30 Minuten). Knick- und stoßfest, überfahrbar. 5 Jahre Garantie.

Anwendungen: GOLDSCHLANGE® ist der richtige Schlauch für anspruchsvolle Anwendungen. Wie am Bau, im Freiland oder an Maschinen, Apparaten, Behältern.

Material: EPDM/CR Gummi
Garn: Polyestergerne
Farbe: Schwarz mit gelber Wellenlinie
Temperaturbereich: -30°C bis +100°C
Beständigkeit: siehe EPDM Gummi
Aufdruck: Ja
Lebensmittel: Nein
REACH: Konform nach 1907/2006/EC
RoHS: Konform nach 2011/65/EU

Artikel-Nr.	Innen-ø mm	Außen-ø mm	Wandstärke mm	kg/m	Biegeradius mm	Betriebsdruck bar*	Platzdruck bar*	Länge m
268 013	13	20,8	3,9	0,225	50	30	90	40
268 016	16	23,2	3,6	0,260	70	25	75	40
268 019	19	27,8	4,4	0,385	80	25	75	40
268 025	25	34	4,5	0,49	160	20	60	40
268 032	32	43	5,5	0,76	175	12	36	40
268 038	38	51	6,5	1,05	250	12	36	40
268 050	50	65	7,5	1,58	300	10	30	40

Euro Trix® ist ein EPDM Gummischlauch mit schwarzer, porenfreier, glatter EPDM-Innen- und Außenschicht. Außenschicht mit orangenen Streifen. Der Druckträger ist synthetisches Garn. Er ist Ozon-, witterungs- und UV- beständig. Hochflexibel, drallfrei und knickstabil.

Anwendungen: Geeignet für den sicheren Betrieb in mobilen oder stationären Leitungssystemen in Industrie, Bauwesen, Gewerbe, Landwirtschaft, Landschafts- und Gartenbau sowie in Kommunen, Fuhrparks etc.

Material: EPDM Gummi
Garn: Polyestergerne
Farbe: Schwarz mit orangenen Streifen
Temperaturbereich: -20°C bis +100°C
Beständigkeit: siehe EPDM Gummi
Aufdruck: Ja
Lebensmittel: Nein
REACH: Konform nach 1907/2006/EC
RoHS: Konform nach 2011/65/EU

Artikel-Nr.	Innen-ø mm	Außen-ø mm	Wandstärke mm	kg/m	Biegeradius mm	Betriebsdruck bar*	Platzdruck bar*	Länge m
269 013	13	20	3,5	0,265	50	15	45	40
269 019	19	27	4	0,435	70	15	45	40
269 025	25	34	4,5	0,58	120	15	45	40

GOLDSCHLANGE®

ContiTech Gummischläuche



EURO TRIX®

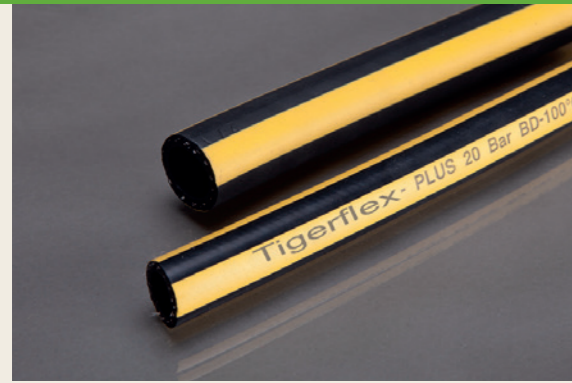
ContiTech Gummischläuche



Tigerflex Plus

Gummischläuche

Made by 



Tigerflex PLUS® ist der Wasserschlauch für den Einsatz in Gewerbe und kommunalen Betrieben, im Hoch- und Tiefbau, in der Industrie, im Landschafts- und Gartenbau sowie in der Landwirtschaft und vielen weiteren Bereichen. Durch seine Auslegung und Konstruktion ist er hochflexibel und robust, ozon- und witterungsbeständig.

Anwendungen: Der ideale Schlauch für die Reinigung und Bewässerung, zum Befüllen, Spritzen, Spülen und Entleeren. Auch eingebunden mit Klauenkupplung erhältlich.

Material: EPDM Gummi
Garn: Polyestergergarn
Farbe: Schwarz mit vier gelben Streifen
Temperaturbereich: -40°C bis +100°C
Beständigkeit: siehe EPDM Gummi
Aufdruck: Ja
Lebensmittel: Nein
REACH: Konform nach 1907/2006/EC
RoHS: Konform nach 2011/65/EU

Artikel-Nr.	Innen-ø mm	Außen-ø mm	Wandstärke mm	kg/m	Biegeradius mm	Betriebsdruck bar*	Platzdruck bar*	Länge m	Armatur
809 013 10 GK	13	20,6	3,8	0,246	130	20	60	10	Klauenkupplung
809 013 15 GK	13	20,6	3,8	0,246	130	20	60	15	Klauenkupplung
809 013	13	20,6	3,8	0,246	130t	20	60	20	-
809 013 20 GK	13	20,6	3,8	0,246	130	20	60	20	Klauenkupplung
809 013 40	13	20,6	3,8	0,246	130	20	60	40	-
809 013 40 GK	13	20,6	3,8	0,246	130	20	60	40	Klauenkupplung
809 019 20	19	28	4,5	0,417	190	20	60	20	-
809 019 20 GK	19	28	4,5	0,417	190	20	60	20	Klauenkupplung
809 019 40	19	28	4,5	0,417	190	20	60	40	-
809 019 40 GK	19	28	4,5	0,417	190	20	60	40	Klauenkupplung

Aqualife 2.0

Trinkwasserschläuche



Mehrschichtiger PUR-Schlauch, innen transparent, außen blau mit Polyesterfadeneinlage. Geprüft und zugelassen nach: DVGW W270, VP 549, KTW A kalt, UV-beständig.

Anwendungen: Zur Trinkwasserversorgung bei Messe, mobilen Ausschankanlagen, Camps, Volksfesten, Verwendungen im gewerblichen und privaten Bereich.

Material: Polyurethan
Garn: Polyestergergarn
Farbe: Blau
Temperaturbereich: -20°C bis +25°C
Beständigkeit: siehe PU/PUR
Aufdruck: Mit KTW-Aufdruck
Lebensmittel: Ja
REACH: Konform nach 1907/2006/EC
RoHS: Konform nach 2011/65/EU

Artikel-Nr.	Innen-ø mm	Außen-ø mm	Wandstärke mm	kg/m	Biegeradius mm	Betriebsdruck bar*	Vakuum mm WS*	Länge m
818 013 30 25 01	12,8	19,3	3,25	0,19	90	20	50	25
818 013 30 50 01	12,8	19,3	3,25	0,19	90	20	50	50
818 019 35 25 01	19	26	3,5	0,29	125	15	35	25
818 019 35 50 01	19	26	3,5	0,29	125	15	35	50

Trix Rotstrahl® ist ein EPDM Gummischlauch mit schwarzer, porenfreier, glatter EPDM-Innen- und Außenschicht. Außenschicht mit roten Streifen. Der Druckträger ist synthetisches Garn. Er ist Ozon-, witterungs- und UV- beständig, ab DN 28 stoffgemustert. Hochflexibel und robust.

Anwendungen: TRIX ROTSTRAHL® ist der Wasserschlauch für den Einsatz in Gewerbe und kommunalen Betrieben, im Hoch- und Tiefbau, Industrie, Landschafts- und Gartenbau, Landwirtschaft und vielen weiteren Bereichen.

Material: EPDM Gummi
Garn: Polyestergergarn
Farbe: Schwarz mit vier roten Streifen
Temperaturbereich: -40°C bis +100°C
Beständigkeit: siehe EPDM Gummi
Aufdruck: Ja
Lebensmittel: Nein
REACH: Konform nach 1907/2006/EC
RoHS: Konform nach 2011/65/EU

Artikel-Nr.	Innen-ø mm	Außen-ø mm	Wandstärke mm	kg/m	Biegeradius mm	Betriebsdruck bar*	Platzdruck bar*	Länge m
267 013	13	19,6	3,3	0,245	50	20	60	40
267 016	16	23	3,5	0,33	60	20	60	40
267 019	19	27	4	0,435	65	20	60	40
267 025	25	34	4,5	0,58	110	20	60	40
267 032	32	43	5,5	0,89	170	15	45	40
267 035	35	46	5,5	0,94	180	15	45	40
267 038	38	50	6	1,10	200	15	45	40
267 040	40	52	6	1,15	240	15	45	40
267 050	50	64	7	1,565	300	10	30	40

Der Aquapal® ist der ideale Trinkwasserschlauch für die Lebensmittel- und Getränkeindustrie, Camping- und Caravan, Großküchen, kommunale Notversorgungsleitungen und Veranstaltungen. AQUAPAL® erfüllt alle in Deutschland vorgeschriebenen Empfehlungen/ Normen für den Transport von Trinkwasser.

Geprüft und zugelassen nach: DVGW W270

Anwendungen: Zur Trinkwasserversorgung bei Messe, mobilen Ausschankanlagen, Camps, Volksfesten, Verwendungen im gewerblichen und privaten Bereich.

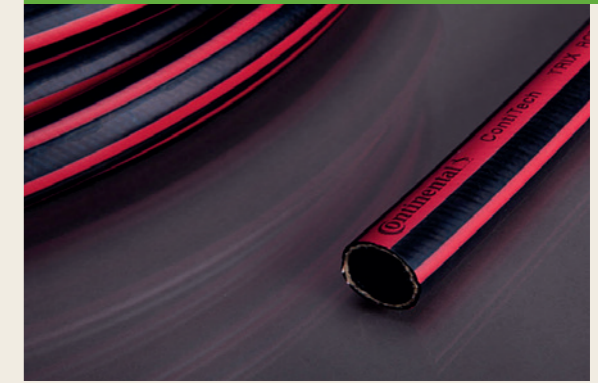
Material: Spezielle transparente, weichmacherfreie Innenschicht, NBR-Außenschicht
Garn: Polyestergergarn
Farbe: Axial verlaufende gelbe Wellenlinie auf blauem Untergrund
Temperaturbereich: -30°C bis +90°C
Beständigkeit: siehe NBR
Aufdruck: Ja
REACH: Konform nach 1907/2006/EC
RoHS: Konform nach 2011/65/EU

Artikel-Nr.	Innen-ø mm	Außen-ø mm	Wandstärke mm	kg/m	Biegeradius mm	Betriebsdruck bar*	Platzdruck bar*	Länge m
276 013 40	13	20,2	3,6	0,250	75	20	60	40
276 019 40	19	27,4	4,2	0,420	110	20	60	40
276 025 40	25	34	4,5	1,450	145	20	60	40

TRIX ROTSTRAHL®

ContiTech Gummischläuche





Continental Aquapal®

Trinkwasserschläuche





*alle technischen Daten wurden nach ISO-Standard bei 23°C Mediums- und Umgebungstemperatur ermittelt. Angegebene Druck- und Vakuumwerte verstehen sich maximal und kurzzeitig ohne Druckstöße oder dauerhafte Belastung. Zur ordnungsgemäßen Verwendung unserer Produkte beachten sie bitte „Wissenswertes über Schläuche“ auf unserer Homepage www-apd-schlauchtechnik.de.



PVC-Compound Saug- und Druckschlauch mit integrierter Federstahlspirale für bis zu 14 Bar BD. Zur Förderung von Wasser, Abwasser, Fäkalien, nicht korrosiven Flüssigkeiten und vielen chemischen Substanzen. Hochflexibel und kältefest. Wetter-, ozon- und alterungsbeständig.

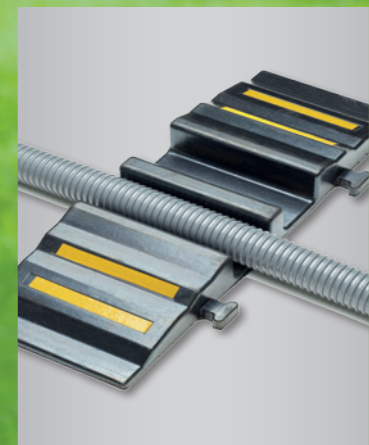
Anwendungen: Gewerbe, Garten, Gala-Bau, Parkanlagen, Hobby

Material: PVC-Compound
Garn: Trikotgewebe aus Polyestergerm
Farbe: Grüner Kennstreifen
Temperaturbereich: -25°C bis +60°C
Beständigkeit: siehe PVC
Aufdruck: Ja
Lebensmittel: Nein
REACH: Konform nach 1907 / 2006 / EC
RoHS: Konform nach 2011/65/EU sowie 2015/863/EU (RoHS 3)



Artikel-Nr.	Innen-ø mm	Außen-ø mm	Wandstärke mm	kg/m	Biegeradius mm	Betriebsdruck bar*	Unterdruck bar*	Länge m	Platzdruck bar*
275 019 0300	20	30	0,50	5	55	16	0,88	30	16
275 025 0300	25	35	0,50	5	70	16	0,88	30	16
275 032 0300	32	51	0,50	5	80	16	0,88	30	16
275 038 0300	38	34	0,65	6,5	125	14	0,88	30	14
275 050 0300	50	64	0,70	7	150	12	0,88	30	12

Unsere Spezialisten.



GreenX Packsack



„Nenne ihn nicht Laubsack, denn er kann viel mehr!“
Der GreenX Packsack ist das Multitool für den Gartenbau, die Pflanzzucht, kommunale Bauhöfe und Baubetriebe aber auch für den privaten Gartenfreund.
Das hoch belastbare und sehr robuste Kunststoff-Gewebe sorgt für eine außergewöhnliche Stabilität. Mit seinen 4 Griffen können Sie ihn in jeder Lage gut handhaben und fassen ihn stets sicher. Das unterscheidet ihn von Laubsäcken. Unser GreenX Packsack ist so stabil, dass sie auch Brennholz, Gartenabfälle, Steine aber natürlich auch Laub damit transportieren können.

- Extrem robuste Ausführung mit beschichteter Oberfläche
- 4 Stabile Griffe mit verstärkter Naht
- Verfügbar mit 120 und 270 Liter Fassungsvermögen

Material: Kunststoff-Gewebe 260 g/m²
Farbe: Grün
Aufdruck: Logo-Fahne

Artikel-Nr.	Beschreibung	Eigenschaft	Material	kg/Stück
184120	GreenX Packsack, 120 Liter	grün, mit Stabilisierungsring	Kunststoffgewebe 260 g/m ²	0,5
184270	GreenX Packsack, 270 Liter	grün, mit Stabilisierungsring	Kunststoffgewebe 260 g/m ²	0,65

Bewässerungssack zur Langzeitbewässerung von Bäumen im privaten wie kommunalen Bereich.

- Bis zu 9 Stunden kontinuierliche Wasserabgabe
- Punktuelle Wasserabgabe direkt am Wurzelballen
- Aus UV- und witterungsbeständigem Material
- Reißfestes Kunststoffgewebe mit robustem Reißverschluss
- Für Baumstammdurchmesser 8-30 cm - erweiterbar für größere Stämme
- Fassungsvermögen: 75 Liter
- Größe: ca. 90 x 52 x 84 cm
- In Kombination mit Flüssigdünger verwendbar
- Wiederverwendbar

Material: Kunststoff-Gewebe 400 g/m²
Farbe: Grün

Artikel-Nr.	Beschreibung	Eigenschaft	Material	kg/Stück
18122	AquaTree , Bewässerungssack	Volumen 75 Liter	400 g/m ²	0,67

GreenX Aqua Tree Baumbewässerungssack



GreenX Abdeckplane



Sehr robuste Kunststoffplane, von 6 m² bis 96 m² , doppelseitig laminiert, für den Einsatz im Haus, Garten, Forst, GALA-Bau und auf der Baustelle.

- Reißfest, UV-stabilisiert und wasserdicht
- Doppelseitig laminiert, grün / silber
- Aus umweltfreundlichem Polyethylen
- Verstärkter Saum
- Rostfreie Ösen im Abstand von 100 cm
- Die Randverstärkung reduziert die nutzbare Fläche um ca. 6 %

Material: Kunststoff-Gewebe 120 g/m²
Farbe: Grün / Silber

Artikel-Nr.	Beschreibung	Planengröße	kg/Stück
19100200030	Abdeckplanen, beidseitig laminiert	grün, 2x3 mtr. m. Metallösen	0,72
19100300040	Abdeckplanen, beidseitig laminiert	grün, 3x4 mtr. m. Metallösen	1,44
19100300050	Abdeckplanen, beidseitig laminiert	grün, 3x5 mtr. m. Metallösen	1,8
19100400050	Abdeckplanen, beidseitig laminiert	grün, 4x5 mtr. m. Metallösen	2,4
19100400060	Abdeckplanen, beidseitig laminiert	grün, 4x6 mtr. m. Metallösen	2,88
19100600015	Abdeckplanen, beidseitig laminiert	grün, 6x1,5 mtr. m. Metallösen	1,08
19100600080	Abdeckplanen, beidseitig laminiert	grün, 6x8 mtr. m. Metallösen	5,76
19100600100	Abdeckplanen, beidseitig laminiert	grün, 6x10 mtr. m. Metallösen	7,2
19100800100	Abdeckplanen, beidseitig laminiert	grün, 8x10 mtr. m. Metallösen	9,6
19100800120	Abdeckplanen, beidseitig laminiert	grün, 8x12 mtr. m. Metallösen	11,52

Die GreenX Schlauchbrücke aus Vollgummi dient der Sicherheit und dem Schutz vor Beschädigungen von Schläuchen, Kabeln und Leitungen beim Überfahren.
Durch Verbindungselemente lassen sich beliebig viele Schlauchbrücken miteinander verbinden.

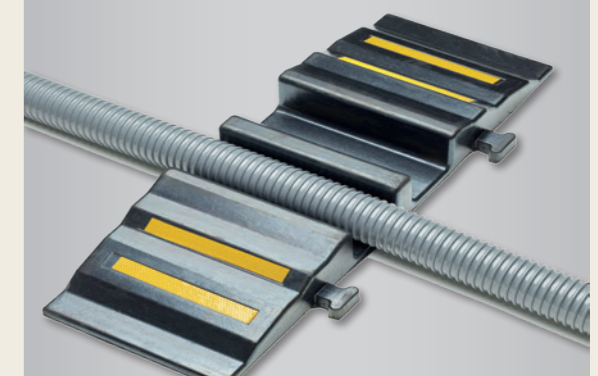
Für alle gängigen Wasserschläuche sowie Bauschläuche der Größe B und C (äußerer Durchmesser bis max. 100 mm)

- Aus SBR-Gummi, schwarz, Zäh und Bruchfest
- Anwendbar in Privatstraßen, Landwirtschaft, Baustellen, Industrie und bei Events
- Länge: 87 cm
- Breite: 30 cm
- Höhe: 9 cm
- Schlauchkanalbreite: 10 cm
- Tragkraft: 40 Tonnen
- Gewicht: ca. 12,8 kg

Material: SBR-Gummi
Farbe: Schwarz

Artikel-Nr.	Beschreibung	Verwendung	kg/Stück
1399900001	Schlauchbrücke, überfahrbar	für B/C-Schläuche	12,8

GreenX Schlauchbrücke/ Überfahrtschiene



GreenX Connect Premium-Line

Premium Kunststoff-Clicksystem



Premium Clicksystem. Alle Artikel in 2K Technik (Mehrkomponenten-Spritzguss) sehr hochwertig verarbeitet. Durch die griffige Oberfläche der Softeinlagen sehr einfach zu handhaben. Die optimale Ergänzung zu unseren hochwertigen Wasserschläuchen der Smartflex Serie. Passend zu allen handelsüblichen Stecksystemen.

Anwendungen: Für die Verwendung an PVC-Wasserschläuchen verschiedener Durchmesser

Aufdruck: Nein



Premium-Line 7-Wege Brause Metall

Beschreibung	Kst-Click
Verpackungseinheit	6
Artikel-Nr.	17048



Premium-Line 2-fach Click Verteiler - Y- Verteiler 3/4"

Beschreibung	Kst-Click
Verpackungseinheit	12
Artikel-Nr.	17042



Premium-Line Hahnstück mit Adapter 3/4" + 1" IG

Beschreibung	Kst-Click 3/4" + 1"
Verpackungseinheit	20
Artikel-Nr.	17043



Premium-Line Schnellschlauchstück

Beschreibung	Kst-Click 1/2"	Kst-Click 3/4"
Verpackungseinheit	20	20
Artikel-Nr.	17044	17046



Premium-Line Schnellschlauchstück mit Wasserstop

Beschreibung	Kst-Click 1/2"	Kst-Click 3/4"
Verpackungseinheit	20	20
Artikel-Nr.	17045	17047



Premium-Line Schlauchverbinder

Beschreibung	Kst-Click 1/2"	Kst-Click 3/4"
Verpackungseinheit	20	20
Artikel-Nr.	17040	17041

Classic Clicksystem. Die optimale Ergänzung zu unseren Wasserschläuchen der Plexus Classic Serie. Passend zu allen handelsüblichen Stecksystemen.

Anwendungen: Für die Verwendung an PVC-Wasserschläuchen verschiedener Durchmesser

Farbe: Anthrazit / Gelb
Aufdruck: Nein

GreenX Connect Classic-Line

Classic Kunststoff-Clicksystem



Click-Spritze



Beschreibung	Kst-Click
Verpackungseinheit	10
Artikel-Nr.	17023

Hahnstück mit Adapter 3/4" + 1" IG



Beschreibung	Kst Hahn
Verpackungseinheit	10
Artikel-Nr.	17016

Click-Schnellschlauchstück



Beschreibung	Kst-Click 1/2"	Kst-Click 3/4"
Verpackungseinheit	10	10
Artikel-Nr.	17017	17019

Click-Wasserstop



Beschreibung	Kst-Click 1/2"	Kst-Click 3/4"
Verpackungseinheit	10	10
Artikel-Nr.	17018	17020

Schlauchverbinder



Beschreibung	Kst Verbinder 1/2"	Kst Verbinder 3/4"
Verpackungseinheit	10	10
Artikel-Nr.	17021	17022



GreenX Connect Brass-Line

Messing Clicksystem



Messing Clicksystem. Die optimale Ergänzung zu unseren Wasser-schläuchen, robustes und langlebiges Stecksystem. Passend zu den meisten handelsüblichen Stecksystemen.

Anwendungen: Für die Verwendung zur Gartenbewässerung um Haus und Hof.

Material:	Gehäuse, Muttern und Schiebehülsen Messing, Federn und Kugeln Edelstahl, Klemmringe Polyamid
Temperaturbereich:	0°C bis +60°C
Betriebsdruck:	max. 10 bar
Dichtung:	NBR

Click Schlauchstücke

Schlauch LW mm	13	19
Schlauchgröße	1/2"	3/4"
Verpackungseinheit	10	10
Artikel-Nr.	117005	117006
Artikel-Nr. mit EAN	17005	17006



Click Schlauchstücke mit Wasserstop

Schlauch LW mm	13	19
Schlauchgröße	1/2"	3/4"
Verpackungseinheit	10	10
Artikel-Nr.	117007	117008
Artikel-Nr. mit EAN	17007	17008



Click Hahnstecker

Innengewinde mm	19,17	24,66	30,93
Innengewinde Zoll	1/2"	3/4"	1"
Verpackungseinheit	10	10	10
Artikel-Nr.	117000	117001	117002
Artikel-Nr. mit EAN	17000	17001	17002



Click Gerätestecker

Außengewinde mm	20,95	26,44
Außengewinde Zoll	1/2"	3/4"
Verpackungseinheit	10	10
Artikel-Nr.	117003	117004
Artikel-Nr. mit EAN	17003	17004



Click Y-Verbindungsstecker

Verpackungseinheit	10
Artikel-Nr.	117012
Artikel-Nr. mit EAN	17012



Click Verbindungsstecker

Verpackungseinheit	10
Artikel-Nr.	117011
Artikel-Nr. mit EAN	17011



Click Spritzdüse

Verpackungseinheit	10
Artikel-Nr.	117015
Artikel-Nr. mit EAN	17015



Drehbare Schnellkupplungen aus Messing, kompatibel mit allen anderen gängigen Fabrikaten aus Messing und Kunststoff. Verhindert Schlauchtorsion und erhöht die Sicherheit der Leitung.

Anwendungen: Wasser, Saug- und Druckschläuche

Material:	Messing
Temperaturbereich:	-10°C bis +90°C
Klauenabstand:	40 mm
Betriebsdruck:	12 bar
Dichtung:	Formdichtung aus NBR

GreenX Connect Brass-Line

Messing Klauenkupplungen 360° Drehbar



Schlauchstücke 360° drehbar

Schlauch LW mm	13	19	25	32
Schlauchgröße	1/2"	3/4"	1"	1 1/4"
Verpackungseinheit Polybag	5	5	5	5
Artikel-Nr.	116300	116301	116302	116303
Artikel-Nr. mit EAN	16300	16301	16302	16303



Gewindestücke mit Innengewinde 360° drehbar

Innengewinde mm	19,17	24,66	30,93	39,59
Innengewinde Zoll	1/2"	3/4"	1"	1 1/4"
Verpackungseinheit	5	5	5	5
Artikel-Nr.	116304	116305	116306	116307
Artikel-Nr. mit EAN	16304	16305	16306	16307



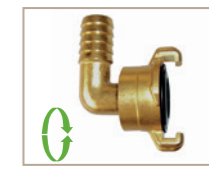
Gewindestücke mit Außengewinde 360° drehbar

Außengewinde mm	20,95	26,44	33,25	41,91
Außengewinde Zoll	1/2"	3/4"	1"	1 1/4"
Verpackungseinheit	5	5	5	5
Artikel-Nr.	116308	116309	116310	116311
Artikel-Nr. mit EAN	16308	16309	16310	16311



90° Winkelschlauchstücke 360° drehbar

Schlauch LW mm	13	19	25	32
Schlauchgröße	1/2"	3/4"	1"	1 1/4"
Verpackungseinheit Polybag	5	5	5	5
Artikel-Nr.	116312	116313	116314	116315
Artikel-Nr. mit EAN	16312	16313	16314	16315



Die Schnellkupplung mit direktem Schlauchanschluss. Keine Schelle, keine scharfen Kanten, kein Werkzeug.

Anwendungen: Wasserschläuche, komfortable und einfache Montage der Schläuche ohne Werkzeug

Spannmutter:	Messing
Temperaturbereich:	-10°C bis +90°C
Klauenabstand:	40 mm
Betriebsdruck:	12 bar
Dichtung:	Formdichtung aus NBR
Material Klemmring:	Polyamid
Gewinde:	DIN ISO 228 (Whitworth Rohrgewinde)

GreenX Connect Brass-Line

Messing Schlauchstücke mit Klemmring



Schlauchstücke mit Klemmring

Schlauch LW mm	13	19
Schlauchgröße	1/2"	3/4"
Verpackungseinheit Polybag	10	10
Artikel-Nr. mit EAN Föhnchen	17030	17031
Artikel-Nr.	117030	117031



Übergang Klauenkupplung - Click System

Seite 1	Klauenkupplung
Seite 2	Click System
Verpackungseinheit	10
Artikel-Nr. mit EAN Föhnchen	17032
Artikel-Nr.	117032



GreenX Connect Brass-Line

Messing Klauenkupplungen



Schnellkupplungen aus Messing kompatibel mit allen anderen gängigen Fabrikaten aus Messing und Kunststoff.

Anwendungen: Wasser, Saug- und Druckschläuche

Material:	Messing
Temperaturbereich:	-10°C bis +90°C
Klauenabstand:	40 mm
Betriebsdruck:	12 bar
Dichtung:	Formdichtung aus NBR

Messing Kupplungen, speziell für die Anwendung im Trinkwasserbereich. Kupplungen und Dichtungen entsprechen den Anforderungen für Trinkwasser. Geprüft und zugelassen nach: KTW-Zulassung nach D2 und Prüfzeugnis DVGW W270.

Anwendungen: Für öffentliche Veranstaltungen wie Volksfeste, Jahrmärkte, Outdoor-Events usw.

Material:	Messing CW617N, DIN 17660 und 50930/6
Temperaturbereich:	-10°C bis +90°C
Klauenabstand:	40 mm
Betriebsdruck:	max. 40 bar
Dichtung:	Formdichtung aus NBR für Trinkwasser
Gewinde:	DIN ISO 228 (Whitworth Rohrgewinde)

Geka® Plus „K“

Messing Trinkwasserkupplungen



Schlauchstücke

Schlauch LW mm	10	13	16	19	25	32	38
Schlauchgröße	3/8"	1/2"	5/8"	3/4"	1"	1 1/4"	1 1/2"
Verpackungseinheit	10	10	10	10	10	10	10
Artikel-Nr.	116071	116000	116128	116001	116002	116003	116068
Artikel-Nr. mit EAN	16071	16000	16128	16001	16002	16003	16068

Gewindestücke mit Innengewinde

Innengewinde mm	15,39	19,17	24,66	30,93	39,59	45,48
Innengewinde Zoll	3/8"	1/2"	3/4"	1"	1 1/4"	1 1/2"
Verpackungseinheit	10	10	10	10	10	10
Artikel-Nr.	116070	116004	116005	116006	116007	116072
Artikel-Nr. mit EAN	16070	16004	16005	16006	16007	16072

Gewindestücke mit Außengewinde

Außengewinde mm	16,66	20,95	26,44	33,25	41,91	47,80
Außengewinde Zoll	3/8"	1/2"	3/4"	1"	1 1/4"	1 1/2"
Verpackungseinheit	10	10	10	10	10	10
Artikel-Nr.	116074	116008	116009	116010	116011	116069
Artikel-Nr. mit EAN	16074	16008	16009	16010	16011	16069

Blindkupplung

Verpackungseinheit	10
Artikel-Nr.	116013
Artikel-Nr. mit EAN	16013
Artikel-Nr. auf SB-Karte	916013

NBR Formdichtung für Klauenkupplungen

Verpackungseinheit	10
Artikel-Nr.	116018

NBR Formdichtung für Klauenkupplungen SB-Set

Verpackungseinheit	10
Artikel-Nr. mit EAN	16618

Flachdichtungen für Gewindestücke 1/2" - 1 1/2" SB-Set (3 Stück)

Verpackungseinheit	10
Artikel-Nr. mit EAN	16701

PTFE Band

Länge m	10
Breite mm	12
Stärke mm	0,1
Artikel-Nr. mit EAN	16820

GEKA® plus-Schlauchstücke „K“ für Trinkwasser

Schlauch LW mm	10	13	16	19	25	32	38
Schlauchgröße	3/8"	1/2"	5/8"	3/4"	1"	1 1/4"	1 1/2"
Verpackungseinheit	10	10	10	10	10	10	10
Artikel-Nr. mit EAN	11905010	11905013	11905016	11905019	11905025	11905032	11905038

GEKA® plus-Gewindestücke „K“ mit Innengewinde für Trinkwasser

Innengewinde mm	19,17	24,66	30,93	39,59	45,48
Innengewinde Zoll	1/2"	3/4"	1"	1 1/4"	1 1/2"
Verpackungseinheit	10	10	10	10	10
Artikel-Nr. mit EAN	11906013	11906019	11906025	11906032	11906038

GEKA® plus-Gewindestücke „K“ mit Außengewinde für Trinkwasser

Außengewinde mm	16,66	20,95	26,44	33,25	41,91	47,80
Außengewinde Zoll	3/8"	1/2"	3/4"	1"	1 1/4"	1 1/2"
Verpackungseinheit	10	10	10	10	10	10
Artikel-Nr. mit EAN	11907010	11907013	11907019	11907025	11907032	11907038

GEKA® plus-Blindkupplung „K“ für Trinkwasser

Verpackungseinheit	10
Artikel-Nr. mit EAN	11908000

GEKA® plus-Formdichtung aus NBR für Trinkwasser

Verpackungseinheit	10
Artikel-Nr. mit EAN	11909000

GEKA® plus-Schnellkupplung Schlauchtülle

Schlauch LW mm	10	13	16	19	25	32	38
Schlauchgröße	3/8"	1/2"	5/8"	3/4"	1"	1 1/4"	1 1/2"
Verpackungseinheit	10	10	10	10	10	10	10
Artikel-Nr. mit EAN	11900010	11900013	11900016	11900019	11900025	11900032	11900038

GEKA® plus-Schnellkupplung IG G

Schlauch LW mm	15,39	19,17	24,66	30,93	39,59	45,48
Schlauchgröße	3/8"	1/2"	3/4"	1"	1 1/4"	1 1/2"
Verpackungseinheit	10	10	10	10	10	10
Artikel-Nr. mit EAN	11901010	11901013	11901019	11901025	11901032	11901038

GEKA® plus-Schnellkupplung AG G

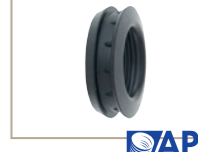
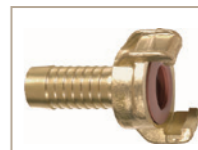
Schlauch LW mm	16,66	20,95	26,44	33,25	41,91	47,80
Schlauchgröße	3/8"	1/2"	3/4"	1"	1 1/4"	1 1/2"
Verpackungseinheit	10	10	10	10	10	10
Artikel-Nr. mit EAN	11902010	11902013	11902019	11902025	11902032	11902038

GEKA® plus-Schnellkupplung Blindkupplung

Verpackungseinheit	10
Artikel-Nr. mit EAN	11903000

GEKA® plus-Schnellkupplung Ersatzdichtung NBR

Verpackungseinheit	20
Artikel-Nr. mit EAN	11904000



GreenX Connect Brass-Line

Messing Saug- und Hochdruckkupplungen



Schnellkupplung für hohe Drücke und sehr gut geeignet für Vakuum. Sicherheitsausführung mit Verschraubung.
Anwendungen: Pump- und Druckgeräte, Saugschlauch-Garnituren

Material: Messing
Temperaturbereich: -10°C bis +90°C
Klauenabstand: 40 mm
Betriebsdruck: 30 bar
Dichtung: Formdichtung aus NBR
Gewinde: DIN ISO 228 (Whitworth Rohrgewinde)
Vakuumbeständigkeit: max. 10 m Wassersäule (WS)

Saug- und Hochdruck Schlauchstücke



Schlauch LW mm	13	19	25	32
Schlauchgröße	1/2"	3/4"	1"	1 1/4"
Verpackungseinheit	5	5	5	5
Artikel-Nr.	116075	116014	116015	116073
Artikel-Nr. mit EAN	16075	16014	16015	16073

Saug- und Hochdruck Gewindestücke mit Außengewinde



Außengewinde mm	26,44	33,25
Außengewinde Zoll	3/4"	1"
Verpackungseinheit	10	10
Artikel-Nr.	116316	116317
Artikel-Nr. mit EAN	16316	16317

GreenX Connect Brass-Line

Spritzdüsen



Spritzdüsen aus Messing, langlebig und stabil. Stufenlos regulierbar. Eigenschaften: stufenlos regulierbare Spritzdüsen (weicher Sprühnebel bis harter Vollstrahl).
Anwendungen: Reinigung und Bewässerung

Material: Messing
Temperaturbereich: -10°C bis +90°C
Betriebsdruck: 12 bar
Dichtung: O-Ring aus NBR

Spritzdüsen mit Klauenkupplung

Schlauchgröße	1/2"	3/4"	1"
Mundstückbohrung mm	5	6	8
Verpackungseinheit	10	5	5
Artikel-Nr.	116019	116020	116021
Artikel-Nr. mit EAN	16019	16020	16021



Spritzdüsen mit Schlauchtülle

Schlauch LW mm	13	19	25
Schlauchgröße	1/2"	3/4"	1"
Mundstückbohrung mm	5	6	8
Verpackungseinheit	10	5	5
Artikel-Nr.	116025	116026	116033
Artikel-Nr. mit EAN	16025	16026	16033



Spritzdüsen Typ SIRO mit Schlauchtülle

Schlauch LW mm	13	19
Schlauchgröße	1/2"	3/4"
Verpackungseinheit	5	5
Artikel-Nr.	116022	116023



GreenX Connect

Kunststoff Saug- und Druckkupplungen



Schnellkupplung aus Kunststoff für hohe Drücke und Vakuum. Leicht, bruchfest und für empfindliche Oberflächen geeignet. Sicherheitsausführung mit Verschraubung.
Anwendungen: Pump- und Druckgeräte, Saugschlauch-Garnituren

Material: Glasfaser verstärkter Kunststoff (PA 6 GF25)
Temperaturbereich: -10°C bis +90°C
Klauenabstand: 40 mm
Betriebsdruck: 20 bar
Dichtung: Formdichtung aus NBR
Vakuumbeständigkeit: max. 10 m Wassersäule (WS)

Saug- und Hochdruck Schlauchstücke



Schlauch LW mm	19	25
Schlauchgröße	3/4"	1"
Verpackungseinheit	5	5
Artikel-Nr.	116016	116017
Artikel-Nr. mit EAN	16016	16017

NBR Formdichtung für Saug- und Hochdruckkupplungen



Verpackungseinheit	10
Artikel-Nr.	116100



GreenX Connect Brass-Line

Schlauchverschraubungen



Schlauchverschraubungen aus Messing mit Whitworth-Zollgewinde. Passend zu allen gängigen Anschlüssen im Garten.

Anwendungen: einfache, robuste Anschlussarmatur für Auslaufventile, Apparate oder Pumpen

Material: Messing
Temperaturbereich: -10°C bis +90°C
Dichtung: NBR

2/3-Schlauchverschraubungen

Schlauch LW mm	10	13	13	19	19	25	25	32
Schlauchgröße	3/8"	1/2"	1/2"	3/4"	3/4"	1"	1"	1 1/4"
Überwurfmutter Innengewinde m	19,17	24,66	30,93	24,66	30,93	30,93	39,59	45,48
Überwurfmutter Innengewinde Zoll	1/2"	3/4"	1"	3/4"	1"	1"	1 1/4"	1 1/2"
Verpackungseinheit	10	10	10	10	10	10	10	10
Artikel-Nr.	116076	116036	116039	116041	116037	116135	116038	116040
Artikel-Nr. mit EAN	16076	16036	16039	16041	16037	16135	16038	16040



2/3-Winkelschlauchverschraubungen

Schlauch LW mm	10	13	19
Schlauchgröße	3/8"	1/2"	3/4"
Überwurfmutter Innengewinde m	19,17	24,66	30,93
Überwurfmutter Innengewinde Zoll	1/2"	3/4"	1"
Verpackungseinheit	10	10	10
Artikel-Nr.	116825	116930	116931
Artikel-Nr. mit EAN	16930	16931	



3/3-Schlauchverschraubungen

Schlauch LW mm	13	19	25
Schlauchgröße	1/2"	3/4"	1"
Überwurfmutter Innengewinde m	24,66	30,93	39,59
Überwurfmutter Innengewinde Zoll	3/4"	1"	1 1/4"
Verpackungseinheit	10	10	10
Artikel-Nr.	116080	116081	116082
Artikel-Nr. mit EAN	16080	16081	16082



1/3-Schlauchverschraubungen

Schlauch LW mm	13	13	16	19	19	25	25	32
Schlauchgröße	1/2"	1/2"	5/8"	3/4"	3/4"	1"	1"	1 1/4"
Außengewinde mm	20,95	26,44	26,44	26,44	33,25	33,25	41,91	41,91
Außengewinde Zoll	1/2"	3/4"	3/4"	3/4"	1"	1"	1 1/4"	1 1/4"
Verpackungseinheit	10	10	10	10	10	10	10	10
Artikel-Nr.	116044			116045	116047	116046	116078	
Artikel-Nr. mit EAN	115030	16044	115031	115032	16045	16047	16046	16078



1/3-Schlauchverschraubungen mit Bund und O-Ring

Schlauch LW mm	13	13	19	19	25	25	32	32	38
Schlauchgröße	1/2"	1/2"	3/4"	3/4"	1"	1"	1 1/4"	1 1/4"	1 1/2"
Außengewinde mm	20,95	26,44	26,44	33,25	33,25	41,91	41,91	47,80	47,80
Außengewinde Zoll	1/2"	3/4"	3/4"	1"	1"	1 1/4"	1 1/4"	1 1/2"	1 1/2"
Verpackungseinheit	10	10	10	10	10	10	10	10	10
Artikel-Nr.	116136	116137	116140	116138	116141	116139	116142	116143	116292
Artikel-Nr. mit EAN	16136	16137	16140	16138	16141	16139	16142	16143	16292



1/3-Sechskant-Schlauchverschraubungen mit Innengewinde

Schlauch LW mm	10	13	13	13	19	16	19	13	19	25
Schlauchgröße	3/8"	1/2"	1/2"	1/2"	3/4"	5/8"	3/4"	1/2"	3/4"	1"
Innengewinde mm	15,39	15,39	19,17	24,66	19,17	24,66	24,66	39,59	39,59	39,59
Innengewinde Zoll	3/8"	3/8"	1/2"	3/4"	1/2"	3/4"	3/4"	1"	1"	1"
SW mm	19	19	24	28	24	28	28	37	37	37
Verpackungseinheit	10	10	10	10	10	10	10	10	10	10
Artikel-Nr.	116920	116921	116922	116924	116923	116925	116926	116927	116928	116929
Artikel-Nr. mit EAN	16920	16921	16922	16924	16923	16925	16926			



Schlauchverschraubungen aus Messing mit Whitworth-Zollgewinde. Passend zu allen gängigen Anschlüssen im Garten.

Anwendungen: einfache, robuste Anschlussarmatur für Auslaufventile, Apparate oder Pumpen

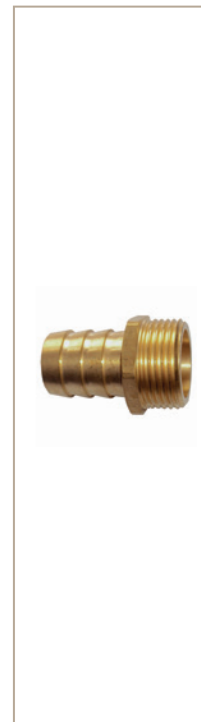
Material: Messing
Temperaturbereich: -10°C bis +90°C
Dichtung: NBR

1/3-Sechskant-Schlauchverschraubungen mit Außengewinde

Schlauch LW mm	10	10	10	13	13	13	16	16	19
Schlauchgröße	3/8"	3/8"	3/8"	1/2"	1/2"	1/2"	5/8"	5/8"	3/4"
Außengewinde mm	13,16	16,66	20,95	16,66	20,95	26,44	20,95	26,44	20,95
Außengewinde Zoll	1/4"	3/8"	1/2"	3/8"	1/2"	3/4"	1/2"	3/4"	1/2"
SW mm	17	17	22	17	22	32	22	32	22
Verpackungseinheit	10	10	10	10	10	10	10	10	10
Artikel-Nr.	116899	116900	116902	116901	116903	116906	116904	116907	116905
Artikel-Nr. mit EAN	16899	16900	16902	16901	16903	16906	16904	16907	16905

Schlauch LW mm	19	19	22	25	25	25	32	32	32
Schlauchgröße	3/4"	3/4"	7/8"	1"	1"	1"	1 1/4"	1 1/4"	1 1/4"
Außengewinde mm	26,44	33,25	33,25	26,44	33,25	41,91	33,25	41,91	47,80
Außengewinde Zoll	3/4"	1"	1"	3/4"	1"	1 1/4"	1"	1 1/4"	1 1/2"
SW mm	32	37	37	32	37	50	37	50	55
Verpackungseinheit	10	10	10	10	10	10	10	10	10
Artikel-Nr.	116908	116910	116911	116909	116912	116914	116913	116915	116917
Artikel-Nr. mit EAN	16908	16910	16911	16909	16912	16914	16913	16915	16917

Schlauch LW mm	38	38	50
Schlauchgröße	1 1/2"	1 1/2"	2"
Außengewinde mm	41,91	47,80	59,61
Außengewinde Zoll	1 1/4"	1 1/2"	2"
SW mm	50	55	70
Verpackungseinheit	10	10	10
Artikel-Nr.	116916	116918	116919
Artikel-Nr. mit EAN	16916	16918	16919



Standrohrverschraubung aus Messing mit Außengewinde.

Anwendungen: einfache, robuste Anschlussarmatur für Auslaufventile, Apparate, Maschinen oder Pumpen

Material: Messing
Temperaturbereich: -10°C bis +90°C

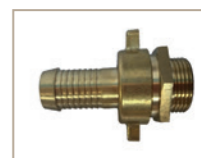
GreenX Connect Brass-Line

Standrohrverschraubungen



Standrohrverschraubungen mit Außengewinde

Schlauch LW mm	19	25	32	38
Schlauchgröße	3/4"	1"	1 1/4"	1 1/2"
Überwurfmutter mm	30,93	39,59	45,48	51,43
Überwurfmutter	1"	1 1/4"	1 1/2"	1 3/4"
Außengewinde mm	26,44	33,25	41,91	47,80
Außengewinde	3/4"	1"	1 1/4"	1 1/2"
SW mm	34	41	50	55
Verpackungseinheit	10	10	10	10
Artikel-Nr.	116820	116822	116825	116826



GreenX Connect Brass-Line

Schlauchverbinder



Schlauchverbinder aus Messing für die Verbindung oder Reparatur von Schläuchen.

Anwendungen: einfache und robuste Art, Schläuche zu verbinden oder zu reparieren

Material: Messing
Temperaturbereich: -10°C bis +90°C



Schlauchverbinder

Schlauch LW mm	10	13	16	19	25	13 x 19
Schlauchgröße	3/8"	1/2"	5/8"	3/4"	1"	1/2" x 3/4"
Verpackungseinheit	10	10	10	10	10	10
Artikel-Nr.	116051	116048	116049	116050	116083	
Artikel-Nr. mit EAN	16051	16048	115033	16049	16050	16083

GreenX Connect Brass-Line

Messing Fittings



Verschiedene Fittings aus Messing für die Verbindung oder Reduzierung von Rohren und Leitungen.

Anwendungen: zum Verbinden und Reduzieren von Rohren und Leitungen

Material: Messing
Temperaturbereich: -10°C bis +90°C



Winkel 90 mit Außen- und Innengewinde

Außengewinde mm	20,95	26,44	33,25	41,91
Außengewinde Zoll	1/2"	3/4"	1"	1 1/4"
Innengewinde mm	19,17	24,66	30,93	39,59
Innengewinde Zoll	1/2"	3/4"	1"	1 1/4"
Verpackungseinheit	10	10	10	10
Artikel-Nr.	116271	116275	116276	116277
Artikel-Nr. mit EAN	16271	16275	16276	16277



Winkel 90 mit Innengewinde

Innengewinde mm	19,17	24,66	30,93	39,59
Innengewinde Zoll	1/2"	3/4"	1"	1 1/4"
Verpackungseinheit	10	10	10	10
Artikel-Nr.	116323	116272	116273	116274
Artikel-Nr. mit EAN	16323	16272	16273	16274



T-Stücke mit Innengewinde

Innengewinde mm	19,17	24,66	30,93	39,59
Innengewinde Zoll	1/2"	3/4"	1"	1 1/4"
Verpackungseinheit	10	10	10	10
Artikel-Nr.	116324	116278	116279	116280
Artikel-Nr. mit EAN	16324	16278	16279	16280



Muffen

Innengewinde mm	19,17	24,66	30,93	39,59
Innengewinde Zoll	1/2"	3/4"	1"	1 1/4"
Verpackungseinheit	10	10	10	10
Artikel-Nr.	116284	116281	116282	116283
Artikel-Nr. mit EAN	16284	16281	16282	16283



Reduzierstücke

Außengewinde mm	20,95	26,44	33,25	41,91
Außengewinde Zoll	1/2"	3/4"	1"	1 1/4"
Innengewinde mm	15,39	19,17	24,66	30,93
Innengewinde Zoll	3/8"	1/2"	3/4"	1"
Verpackungseinheit	10	10	10	10
Artikel-Nr.	116325	116285	116286	116326
Artikel-Nr. mit EAN	16325	16285	16286	16326

Verteilerstücke kompatibel mit allen gängigen Schnellkupplungen.
Anwendungen: Verzweigung von Schlauchleitungen

Material: Messing
Temperaturbereich: -10°C bis +90°C
Klaunenabstand: 40 mm
Betriebsdruck: 12 bar
Dichtung: Formdichtung aus NBR
Gewinde: DIN ISO 228 (Whitworth Rohrgewinde)

GreenX Connect Brass-Line

Verteilerstücke



Verteilerstück mit Klauenkupplungen

Innendurchmesser mm	13
Anschluss	Klauenkupplungen
Verpackungseinheit	5
Artikel-Nr.	116012
Artikel-Nr. mit EAN	16012



Verteilerstück mit Innen- und Außengewinde

Innendurchmesser mm	13	Außengewinde Zoll	3/4"
Innengewinde mm	24,66	Verpackungseinheit	5
Innengewinde Zoll	3/4"		
Außengewinde mm	26,44		
Artikel-Nr.	116065		
Artikel-Nr. mit EAN	16065		



Verteilerstück, einzeln regulierbar

Innendurchmesser mm	13
Anschluss	Klauenkupplungen
Verpackungseinheit	5
Artikel-Nr.	116090
Artikel-Nr. mit EAN	16090



Profi - Verteilerstück, einzeln regulierbar, schwere Ausführung

Innendurchmesser mm	13
Anschluss	Klauenkupplungen
Verpackungseinheit	5
Artikel-Nr.	116089
Artikel-Nr. mit EAN	16089



3-fach Verteilerstück, einzeln regulierbar

Innendurchmesser mm	13
Innengewinde Zulauf mm	24,66
Innengewinde Zulauf Zoll	3/4"
Außengewinde Auslauf mm	26,44
Außengewinde Auslauf Zoll	3/4"
Verpackungseinheit	5
Artikel-Nr. mit EAN	16088



Anwendungen: Verbinden von Regentonnen

Material: Messing
Temperaturbereich: -10°C bis +90°C
Dichtung: NBR
Gewinde: DIN ISO 228 (Whitworth Rohrgewinde)

GreenX Connect Brass-Line

Regentonnenverbinder



Regentonnenverbinder

Außengewinde mm	26,44	33,25	41,91
Außengewinde Zoll	3/4"	1"	1 1/4"
Innengewinde mm	19,17	24,66	30,93
Innengewinde Zoll	1/2"	3/4"	1"
Verpackungseinheit	10	10	10
Artikel-Nr. mit EAN	18098	18074	18099



GreenX Connect Brass-Line

Messing Schlauchverschraubungen



Messing- und Schlauchverschraubungs-Programm speziell für den Schweizer Markt.

Anwendungen: extra solide Ausführungen



Material: Messing
Dichtung: O-Ring aus NBR
Temperaturbereich: -10°C bis +90°C
Betriebsdruck: 12 bar

2/3-Schlauchverschraubungen SWISS



Schlauch LW mm	13	13	16	16	16	19	19	25
Schlauchgröße	1/2"	1/2"	5/8"	5/8"	5/8"	3/4"	3/4"	1"
Überwurfmutter Innengewinde m	19,17	24,66	19,17	24,66	30,93	24,66	30,93	30,93
Überwurfmutter Innengewinde Zoll	1/2"	3/4"	1/2"	3/4"	1"	3/4"	1"	1"
Verpackungseinheit	10	10	10	10	10	10	10	10
Artikel-Nr. mit EAN	115000	115002	115001	115003	115005	115004	115006	115007

3/3-Schlauchverschraubungen SWISS



Schlauch LW mm	13	13	16	16	16	19	19	25
Schlauchgröße	1/2"	1/2"	5/8"	5/8"	5/8"	3/4"	3/4"	1"
Überwurfmutter Innengewinde m	19,17	24,66	19,17	24,66	30,93	24,66	30,93	30,93
Überwurfmutter Innengewinde Zoll	1/2"	3/4"	1/2"	3/4"	1"	3/4"	1"	1"
Verpackungseinheit	10	10	10	10	10	10	10	10
Artikel-Nr. mit EAN	115016	115018	115017	115019	115021	115020	115022	115023

1/3-Schlauchverschraubungen SWISS



Schlauch LW mm	13	13	16	16	16	19	19	25
Schlauchgröße	1/2"	1/2"	5/8"	5/8"	5/8"	3/4"	3/4"	1"
Außengewinde mm	20,95	26,44	20,95	26,44	33,25	26,44	33,25	33,25
Außengewinde Zoll	1/2"	3/4"	1/2"	3/4"	1"	3/4"	1"	1"
Verpackungseinheit	10	10	10	10	10	10	10	10
Artikel-Nr. mit EAN	115008	115010	115009	115011	115013	115012	115014	115015

Spritzdüsen mit Schlauchfülle SWISS



Schlauch LW mm	13	16	19
Schlauchgröße	1/2"	5/8"	3/4"
Mundstückbohrung mm	4	4	4
Verpackungseinheit	10	10	10
Artikel-Nr. mit EAN	115024	115025	115026

Spritzdüsen mit Innengewinde SWISS



Schlauch LW mm	13	16	19
Schlauchgröße	1/2"	5/8"	3/4"
Mundstückbohrung mm	4	4	4
Innengewinde mm	19,17	24,66	24,66
Innengewinde Zoll	1/2"	3/4"	3/4"
Verpackungseinheit	10	10	10
Artikel-Nr. mit EAN	115027	115028	115029

Gewindenippel mit Withworth-Zollgewinde, flexibel einsetzbar.

Anwendungen: zum Verbinden und Reduzieren

Material: Messing
Temperaturbereich: -10°C bis +90°C (bei Nippeln mit Innengewinde und Flachdichtung)
Dichtung: NBR Innengewindeseitig

GreenX Connect Brass-Line

Messing Gewindenippel



Doppelnippel mit Außengewinde

Außengewinde mm	20,95	26,44	33,25	41,91
Außengewinde Zoll	1/2"	3/4"	1"	1 1/4"
Verpackungseinheit	10	10	10	10
Artikel-Nr.	116052	116053	116054	116063
Artikel-Nr. mit EAN	16052	16053	16054	16063



Reduziernippel mit Außengewinde

1. Außengewinde mm	20,95	26,44	33,25
1. Außengewinde Zoll	1/2"	3/4"	1"
2. Außengewinde mm	26,44	33,25	41,91
2. Außengewinde Zoll	3/4"	1"	1 1/4"
Verpackungseinheit	10	10	10
Artikel-Nr.	116055	116056	116127
Artikel-Nr. mit EAN	16055	16056	16127



Reduziernippel mit Außen- und Innengewinde

Außengewinde mm	26,44	26,44	33,25	41,91
Außengewinde Zoll	3/4"	3/4"	1"	1 1/4"
Innengewinde mm	19,17	30,93	24,66	30,93
Innengewinde Zoll	1/2"	1"	3/4"	1"
Verpackungseinheit	10	10	10	10
Artikel-Nr.	116059	116057	116060	116064
Artikel-Nr. mit EAN	16059	16057	16060	16064



Schlauchverbinder aus Kunststoff für die Verbindung oder Reparatur von Schläuchen. Blister Verpackung.

Anwendungen: einfache Art, Schläuche zu verbinden, zu reparieren oder Abzweige zu legen.

Material: Polyethylen, weiß
Temperaturbereich: -10°C bis +80°C

GreenX Connect

Kunststoffverbinder



Kunststoffverbinder

Schlauch LW mm	6	8	10	12
Verpackungseinheit Blisterkarte	2	2	1	1
Artikel-Nr. mit EAN	98201	98202	98203	98204



T-Kunststoffverbinder

Schlauch LW mm	6	8	12
Verpackungseinheit Blisterkarte	2	2	1
Artikel-Nr. mit EAN	98211	98212	98214



GreenX Profi Reinigungspistole

Profi Reinigungspistole für Trinkwasser



Profi pistole für den Trinkwasserbereich. Geprüft und zugelassen.
Anwendungen: Reinigung in Industrie und Gewerbe

Material: Gehäuse Trinkwasser Messing CW617N DIN50930/6, Ventileinsatz Edelstahl, Gummiummantelung EPDM
Temperaturbereich: Bis max. 50°C
Betriebsdruck: max. 24 bar
Dichtung: Dichtungen EPDM bzw. NBR mit Trinkwasserzulassung KTW D2 und DVGW W270



Profi Reinigungspistole für Trinkwasser

Innengewinde mm	19,17
Innengewinde Zoll	1/2"
Verpackungseinheit	1
Artikel-Nr. mit EAN	18008

GreenX Pistolenspritzdüse



Hochwertige Pistolenspritzdüse mit Klauenkupplung
Anwendungen: Haus, Hof, Hobby

Material: Gehäuse Alu-Zink Legierung mit Gummimantel, Hebel Kunststoff, Düse Messing



Pistolenspritzdüse

Anschluss	Klauenkupplung
Verpackungseinheit	5
Artikel-Nr. mit EAN	18120

Professionelle Gießgeräte aus Aluminium und Messing.
Anwendungen: Gartenbau, Landwirtschaft, Haus und Hof

Material: Rohre aus Aluminium, Gießköpfe aus Aluminium bzw. Messing, Ventile aus Messing bzw. Aluminium, Anschlussarmaturen aus Messing vernickelt.
Farbe: Handgriff und Hebel blau

GreenX Gießgeräte

Gießlanzen für Klauen- und Click-Kupplungen



Basic Gießgeräte mit Klauenkupplung

Anschluss	Klauenkupplung 40 mm	Klauenkupplung 40 mm
Rohrlänge cm	60	90
Platinenbohrung Gießkopf mm	0,7	0,7
Wasserdurchsatz bei 5 bar l/min	ca. 45	ca. 45
Farbe Handgriff	blau	blau
Farbe Hebel	blau	blau
Verpackungseinheit SB Karte	1	1
Artikel-Nr. mit EAN	18101	18102



Komfort Gießgeräte mit Click Stecker

Anschluss	Click Stecker	Click Stecker
Rohrlänge cm	60	90
Platinenbohrung Gießkopf mm	0,7	0,7
Wasserdurchsatz bei 5 bar l/min	ca. 45	ca. 45
Farbe Handgriff	blau	blau
Farbe Hebel	blau	blau
Verpackungseinheit SB Karte	1	1
Artikel-Nr. mit EAN	18103	18104



Profi Gießgeräte mit Klauenkupplung

Anschluss	Klauenkupplung 40 mm
Rohrlänge cm	60
Platinenbohrung Gießkopf mm	0,7
Wasserdurchsatz bei 5 bar l/min	ca. 40
Farbe Handgriff	blau
Farbe Hebel	silber
Verpackungseinheit SB Karte	1
Artikel-Nr. mit EAN	18105



Profi Gießgeräte mit Click Stecker

Anschluss	Click Stecker
Rohrlänge cm	60
Platinenbohrung Gießkopf mm	0,7
Wasserdurchsatz bei 5 bar l/min	ca. 40
Farbe Handgriff	blau
Farbe Hebel	silber
Verpackungseinheit SB Karte	1
Artikel-Nr. mit EAN	18106



Profi Teleskopgießgeräte

Anschluss	Click Stecker
Rohrkrümmung	37°
Rohrlänge cm	140 - 240
Platinenbohrung Gießkopf mm	0,7
Wasserdurchsatz bei 5 bar l/min	ca. 45
Farbe Handgriff	blau
Farbe Hebel	blau
Verpackungseinheit SB Karte	1
Artikel-Nr. mit EAN	18107



Für maximale Flexibilität wird zum Anschluss an 40 mm Klauenkupplungssysteme eine vernickelte Messing Klauenkupplung mitgeliefert.

GreenX Gießgeräte

Gießbläzen für Klauen- und Click-Kupplungen



Professionelle Gießgeräte aus Aluminium und Messing.
Anwendungen: Gartenbau, Landwirtschaft, Haus und Hof

Material: Rohre aus Aluminium, Gießköpfe aus Aluminium bzw. Messing, Ventile aus Messing bzw. Aluminium, Anschlussarmaturen aus Messing vernickelt



Profi Teleskopgießgeräte

Anschluss	Click Stecker
Rohrkrümmung	137°
Rohrlänge cm	220 – 390
Platinenbohrung Gießkopf mm	0,7
Wasserdurchsatz bei 5 bar l/min	ca. 45
Farbe Handgriff	blau
Farbe Hebel	blau
Verpackungseinheit SB Karte	1
Artikel-Nr. mit EAN	18108

Für maximale Flexibilität wird zum Anschluss an 40mm Klauenkupplungssysteme eine vernickelte Messing Klauenkupplung mitgeliefert.

GreenX Stativ

Dreibeinastativ mit Standspitzen



Stabiles und standfestes Stativ aus verzinktem Stahl für Kreisregner.
Anwendungen: Gartenbau, Land- u. Forstwirtschaft, Baugewerbe

Material: Stahl verzinkt
Anschlüsse: Anschluss oben: Vormontiert mit Muffe IG 1/2" (Basisgewinde AG3/4")
Anschluss unten: Vormontiert mit Clicksystem (Basisgewinde AG3/4")
Stativ-Höhe: 700 mm
Höhenverstellbar bis: 1050 mm



Dreibeinastativ mit Standspitzen

Verpackungseinheit	1
Artikel-Nr.	18015

GreenX Regner

Kreis- und Sektorenregner



Schwinghebel-Regner, Strahl-Störstiftschraube zur Regulierung der Wurfweite und Tropfengröße, Sektorenbegrenzung von 20° bis 360° stufenlos einstellbar, Höhenwinkel über Ablenklech regulierbar (nur V 80)

Anwendungen: für mittlere bis höhere Beregnungsdichten
Einsatzgebiete: Feldgemüsebau, Frostschutz, Freizeitanlagen

Material: Messing; Federn und Strahl-Störstiftarmschraube: Chromstahl



Kreis-/Sektoren-Regner „V 60“

Anschluss-Außengewinde mm	26,44	Wurfweite bei 4 bar ca. m	16 (Standard-Düsenbestückung)
Anschluss-Außengewinde	G 3/4"	HD-Hauptdüse Düsenbohrung Ø mm	4,4
Wasserdurchsatz bei 2 bar l/min	22,4	ZD-Zusatzdüse Düsenbohrung Ø mm	2,4
Wasserdurchsatz bei 3 bar l/min	27,4	empfohlener Druckbereich bar	2 – 6
Wasserdurchsatz bei 4 bar l/min	31,6	VE Stück	1U
Artikel-Nr.	18044		



Kreis-/Sektoren-Regner „V 80“

Anschluss-Außengewinde mm	20,95	Düsenbohrung Ø mm	4,0
Anschluss-Außengewinde	G 1/2"	Wurfweite bei 4 bar ca. m	13 m (Standard-Düsenbestückung)
Wasserdurchsatz bei 2 bar l/min	14	empfohlener Druckbereich bar	2 – 4
Wasserdurchsatz bei 3 bar l/min	17,2	VE Stück	1
Wasserdurchsatz bei 4 bar l/min	19,9		
Artikel-Nr.	18045		

Ersatzteile und Zubehör für die Gießgeräte aus der GreenX Serie.
Anwendungen: Gartenbau, Landwirtschaft, Haus und Hof

Material: Rohre aus Aluminium Gießköpfe aus Aluminium bzw. Messing, Ventile aus Messing bzw. Aluminium, Anschlussarmaturen aus Messing

GreenX Gießgeräte

Zubehör



Gießgeräte - Ventile

Innengewinde mm	24,66
Innengewinde Zoll	3/4"
Außengewinde mm	26,44
Außengewinde Zoll	3/4"
Betriebsdruck	10 bar
Farbe Hebel	blau
Verpackungseinheit	10
Artikel-Nr. mit EAN	18109



Profi Aluminium Gießköpfe

Innengewinde mm	24,66	24,66
Innengewinde Zoll	3/4"	3/4"
Platinenbohrung mm	0,7	1,0
Gesamtdurchmesser mm	55	55
Verpackungseinheit	10	10
Artikel-Nr. mit EAN	18110	18111



Profi Aluminium Gießköpfe Mini

Innengewinde mm	24,66
Innengewinde Zoll	3/4"
Platinenbohrung mm	0,7
Gesamtdurchmesser mm	32
Verpackungseinheit	10
Artikel-Nr. mit EAN	18112



Profi Messing Gießköpfe Maxi

Innengewinde mm	24,66
Innengewinde Zoll	3/4"
Platinenbohrung mm	0,7
Gesamtdurchmesser mm	100
Verpackungseinheit	10
Artikel-Nr. mit EAN	18113



Profi Aluminium Gießbrausen für großflächige Bewässerung

Innengewinde mm	24,66
Innengewinde Zoll	3/4"
Platinenbohrung mm	2,0
Platinenabmessung mm	150 x 40
Verpackungseinheit	10
Artikel-Nr.	18114



Rohre für Gießgeräte

Innengewinde mm	24,66	24,66	24,66	24,66
Innengewinde Zoll	3/4"	3/4"	3/4"	3/4"
Rohrlänge cm	40	60	90	120
Farbe Handgriff	blau	blau	blau	blau
Verpackungseinheit	5	5	5	5
Artikel-Nr. mit EAN	18115	18116	18117	18118



Filtereinsätze für Gießgeräte

Passend für Innengewinde mm	24,66
Passend für Innengewinde Zoll	3/4"
Verpackungseinheit	10
Artikel-Nr.	18119





Kugelauslaufventile aus Messing, vernickelt für den Einsatz in Garten und Industrie (nicht für Trinkwasser geeignet).

Material: Gehäuse Messing vernickelt, Kugel Messing hartverchromt, Spindel Messing, Hebel Stahl rot lackiert, Schlauchverschraubung aus Messing vernickelt

Temperaturbereich: 0°C bis +90°C

Betriebsdruck: max. 10 bar

Dichtung: PTFE

Kugelauslaufventile Standard

Außengewinde Zulauf mm	20,95	26,44	33,25
Außengewinde Zulauf Zoll	1/2"	3/4"	1"
Außengewinde Auslauf mm	26,44	33,25	41,91
Außengewinde Auslauf Zoll	3/4"	1"	1 1/4"
Schlauch LW mm Auslauf	13	19	25
Schlauchgröße	1/2"	3/4"	1"
Verpackungseinheit	10	10	5
Artikel-Nr.	116107	116108	116319
Artikel-Nr. mit EAN	16107	16108	16319



Doppel-Kugelauslaufventile

Außengewinde Zulauf mm	20,95	26,44
Außengewinde Zulauf Zoll	1/2"	3/4"
Außengewinde 1. Auslauf mm	26,44	33,25
Außengewinde 1. Auslauf Zoll	3/4"	1"
Außengewinde 2. Auslauf mm	26,44	33,25
Außengewinde 2. Auslauf Zoll	3/4"	1"
Schlauch-Anschluß	Click-Stecker	Click-Stecker
Schlauchgröße	1/2"	3/4"
Verpackungseinheit	10	10
Artikel-Nr. mit EAN	16105	16106



Kugelauslaufventile aus Messing, vernickelt für den Einsatz in Garten und Industrie (nicht für Trinkwasser geeignet).

Material: Gehäuse Messing vernickelt, Kugel Messing hartverchromt, Spindel Messing, Hebel Alu blau lackiert, Schlauchverschraubung aus Messing vernickelt

Temperaturbereich: 0°C bis +90°C

Betriebsdruck: max. 15 bar

Dichtung: PTFE

Kugelauslaufventile schwere Ausführung

Außengewinde Zulauf mm	20,95	26,44
Außengewinde Zulauf Zoll	1/2"	3/4"
Außengewinde Auslauf mm	26,44	33,25
Außengewinde Auslauf Zoll	3/4"	1"
Schlauch LW mm Auslauf	13	19
Schlauchgröße	1/2"	3/4"
Verpackungseinheit	10	10
Artikel-Nr.	116318	116111
Artikel-Nr. mit EAN	16318	16111



Kugelauslaufventile aus Messing, vernickelt für den Einsatz in Garten und Industrie (nicht für Trinkwasser geeignet).

Material: Gehäuse u. Spindel Messing vernickelt, Kugel Stahl hartverchromt, Hebel Stahl rot lackiert, Schlauchverschraubung Kunststoff

Temperaturbereich: 0°C bis +90°C

Betriebsdruck: max. 10 bar

Dichtung: PTFE

Kugelauslaufventile leichte Ausführung

Außengewinde Zulauf mm	20,95	26,44
Außengewinde Zulauf Zoll	1/2"	3/4"
Außengewinde Auslauf mm	26,44	33,25
Außengewinde Auslauf Zoll	3/4"	1"
Schlauch LW mm Auslauf	13	19
Schlauchgröße	1/2"	3/4"
Verpackungseinheit	10	10
Artikel-Nr.	116109	116110
Artikel-Nr. mit EAN	16109	16110



Kugelauslaufventile aus Messing matt verchromt für den Einsatz in Garten und Industrie (nicht für Trinkwasser geeignet).

Material: Gehäuse und Oberteil matt verchromt, Schlauchverschraubung Messing verchromt.

Temperaturbereich: 0°C bis +90°C

Betriebsdruck: max. 10 bar

Dichtung: NBR



Auslaufventile

Außengewinde Zulauf mm	20,95	26,44	33,25
Außengewinde Zulauf Zoll	1/2"	3/4"	1"
Außengewinde Auslauf mm	26,44	33,25	41,91
Außengewinde Auslauf Zoll	3/4"	1"	1 1/4"
Schlauch LW mm Auslauf	13	19	25
Schlauchgröße	1/2"	3/4"	1"
Verpackungseinheit	5	5	5
Artikel-Nr.	116061	116062	116320
Artikel-Nr. mit EAN	16061	16062	16320



Kugelhähne aus Messing, vernickelt, für den Einsatz in Garten und Industrie (nicht für Trinkwasser geeignet).

Material: Gehäuse u. Spindel Messing vernickelt, Kugel Messing hart verchromt, Hebel Stahl mit rotem Kunststoffüberzug

Temperaturbereich: 0°C bis +100°C

Betriebsdruck: max. 25 bar

Dichtung: PTFE



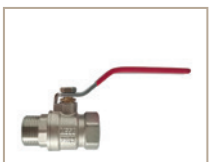
Kugelhähne

Innengewinde mm	19,17	24,66	30,93	39,59	45,48
Innengewinde Zoll	1/2"	3/4"	1"	1 1/4"	1 1/2"
Verpackungseinheit	5	5	5	5	4
Artikel-Nr.	116092	116093	116094	116095	116096
Artikel-Nr. mit EAN	16092	16093	16094	16095	16096



Kugelhähne Innengewinde x Außengewinde

Innengewinde mm	19,17	24,66	30,93	39,59	45,48
Innengewinde Zoll	1/2"	3/4"	1"	1 1/4"	1 1/2"
Außengewinde mm	20,95	26,44	33,25	41,91	47,80
Außengewinde Zoll	1/2"	3/4"	1"	1 1/4"	1 1/2"
Verpackungseinheit	5	5	5	5	5
Artikel-Nr. mit EAN	16392	16393	16394	16395	16396



GreenX Schlauchhalter

Aluminium



Schlauchhalter aus Aluminium, leicht und robust, aus einem Stück gegossen. Für Wasser- und Druckluftschläuche, Kabel und flexible Leitungen.

Anwendungen: Industrie, Gewerbe, Automotiv und Privat

Material: Aluminium Druckguss

Aluminium Schlauchhalter

A mm	152	228	305	381
B mm	108	161	215	242
C mm	190	259	339	412
D mm	140	189	247	300
E mm	69,5	106	136	189
F mm	8,5	8,5	8,5	8,5
Verpackungseinheit	1	1	1	1
Artikel-Nr. mit EAN	18004	18005	18006	18007

Aluminium Schlauchhalter rund

A mm	187	252	344	385
B mm	84,5	128	194	199
C mm	87,5	112	150	175
D mm	70	106	136	186
Verpackungseinheit	1	1	1	1
Artikel-Nr.	18011	18012	18013	18014

GreenX Schlauchhalter

Stahl



Schlauchhalter aus verzinktem Stahl, sehr robust. Für Wasser- und Druckluftschläuche, Kabel und flexible Leitungen.

Anwendungen: Industrie, Gewerbe, Automotiv und Privat

Material: Stahl, verzinkt

Stahl Schlauchhalter

Verpackungseinheit	1
Artikel-Nr.	18028

ALBA

Midi



Schlauchhalter aus verzinktem Stahl, sehr robust. Für Wasser- und Druckluftschläuche, Kabel und flexible Leitungen.

Anwendungen: Industrie, Gewerbe, Automotiv und Privat

Tiefe in mm	170
Breite in mm	220
Höhe in mm	250
Verpackungseinheit	1
Artikel-Nr.	18034

Schlauchhalter aus Edelstahl, langlebig, sehr robust. Für Wasser- und Druckluftschläuche, Kabel und flexible Leitungen.

Anwendungen: Lebensmittelindustrie, Molkereien, Schlachthöfe, Getränkeindustrie, Chemieindustrie

Material: Edelstahl, poliert

Edelstahl Schlauchhalter

Verpackungseinheit	1
Artikel-Nr.	18043

Tiefe in mm	170
Breite in mm	220
Höhe in mm	250
Verpackungseinheit	1
Artikel-Nr.	18036

Anwendungen: Industrie, Gewerbe, Haus und Hof

Material: Kunststoff PP

Kunststoff Schlauchhalter

Verpackungseinheit	1
Artikel-Nr.	18027

Schlauchhalter aus Kunststoff PP. Für Wasser- und Druckluftschläuche, Kabel und flexible Leitungen.

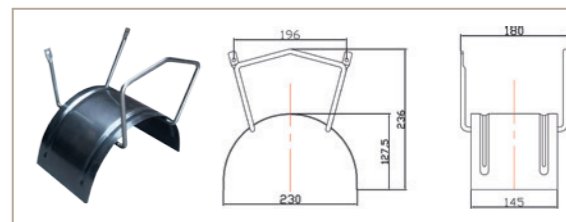
Anwendungen: Industrie, Gewerbe, Automotiv und Privat

Material: Kunststoff PP

Tiefe in mm	170
Breite in mm	326
Höhe in mm	180
Verpackungseinheit	1
Artikel-Nr.	18035

GreenX Schlauchhalter

Edelstahl



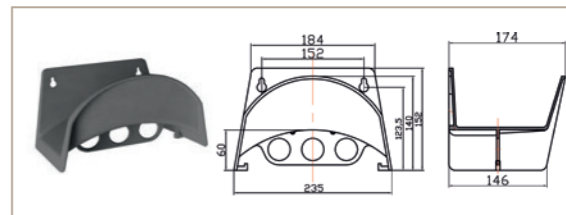
ALBA

Midi Inox



GreenX Schlauchhalter

Kunststoff



ALBA

Big 2015



GreenX Schlauchaufroller

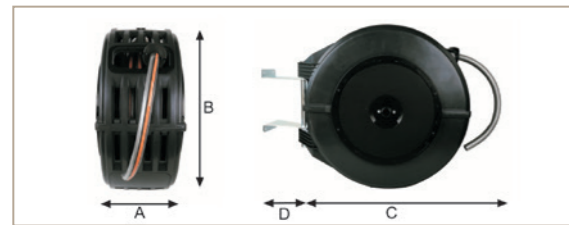
Automatik-Schlauchaufroller



Automatik-Schlauchaufroller R3 inkl. „Smartflex SMT Comfort“, Zuleitung und Spritzpistole.

- Feder aus deutschem Federstahl
- Schlaucharretierung
- Spezielles Leichtlauf-Drehgelenk
- Federspannung einstellbar
- Wandhalter 180° schwenkbar aus verzinktem Stahl
- UV-stabiles/schlagfestes Gehäuse aus Polypropylen
- Hochwertiger SMT-Schlauch mit Messingarmaturen
- 10 Jahre Ersatzteilverfügbarkeit
- 5 Jahre Gewährleistung

Mit Wasserschlauch „Smartflex SMT Comfort“ inkl. 2 m Zuleitung und Spritzpistole



Maße

A	235 mm
B	470 mm
C	540 mm
D	100 mm
Gewicht	12 kg



Automatik Schlauchaufroller R3

Modell	DR 100-R3	DR 200-R3	DR 300-R3
Länge	25 m	20 m	10 m
Ø	1/2"	5/8"	3/4"
Artikel-Nr.	18046	18047	18048
EAN	4260554750448	4260554750455	4260554750462

GreenX Schlauchwagen

Edelstahl, Medium



Ein absolut standsicherer Schlauchwagen, welcher maximale Belastbarkeit und äußersten Korrosionsschutz bietet.

Anwendungen: private Gärten und ebenso für den professionellen Einsatz, z. B. im Garten-/Landschaftsbau geeignet.

Material: Schlauchwagen Edelstahl, Anschlussbogen Stahl verzinkt, Drehwinkel Messing vernickelt

Anschlüsse: AG 3/4"

Betriebsdruck: max. 25 bar

Gewicht: 12 kg

Edelstahl-Schlauchwagen Medium

Anschluss	AG 3/4"
Wasserdurchfluss	3/4" - 19 mm
Schlauchkapazität 1/2" (13 mm)	80 m
Schlauchkapazität 5/8" (16 mm)	60 m
Schlauchkapazität 3/4" (19 mm)	50 m
Verpackungseinheit	1
Artikel-Nr.	18040



Ein absolut stabiler, standsicherer Schlauchwagen mit 1"-Durchgang für große Wassermengen, luftbereiften Rädern, welcher äußerst witterungsbeständig ist.

Anwendungen: Für den professionellen Einsatz im kommunalen Bereich, bei Sportplätzen, im Garten-/ Landschaftsbau sowie in der Landwirtschaft.

Material: Schlauchwagen Edelstahl, Anschlussbogen Stahl verzinkt, Drehwinkel Messing vernickelt

Anschlüsse: AG 1"

Betriebsdruck: max. 25 bar

Gewicht: 18 kg

Edelstahl-Schlauchwagen Large

Anschluss	AG 1"
Wasserdurchfluss	1" - 25 mm
Schlauchkapazität 1/2" (13 mm)	150 m
Schlauchkapazität 3/4" (19 mm)	120 m
Schlauchkapazität 1" (25 mm)	80 m
Verpackungseinheit	1
Artikel-Nr.	18042



Ein absolut witterungsbeständiger, stabiler, schwenkbarer, in 6 verschiedenen Stellungen feststellbarer Schlauchabroller mit großer Wandanschraubfläche (Lieferung erfolgt inklusive Schrauben und Dübeln).

Anwendungen: Für den professionellen Bedarf in Gewerbe und Industrie.

Material: Schlauchabroller Edelstahl, Anschlussbogen Stahl verzinkt, Drehwinkel Messing vernickelt

Anschlüsse: AG 3/4"

Betriebsdruck: max. 25 bar

Gewicht: 10 kg

Edelstahl-Schlauchabroller

Anschluss	AG 3/4"
Wasserdurchfluss	3/4" - 19 mm
Schlauchkapazität 1/2" (13 mm)	80 m
Schlauchkapazität 5/8" (16 mm)	60 m
Schlauchkapazität 3/4" (19 mm)	50 m
Verpackungseinheit	1
Artikel-Nr.	18041



GreenX Schlauchwagen

Edelstahl, Large



GreenX Schlauchhalter

Wandabroller



ALBA

Silver Serie II



Anschluss	AG 3/4"
Wasserdurchfluss	3/4" - 19 mm
Schlauchkapazität 1/2" (13 mm)	100 m
Schlauchkapazität 5/8" (16 mm)	80 m
Schlauchkapazität 3/4" (19 mm)	50 m
Betriebsdruck	max. 25 bar
Gewicht	8,5 kg
Verpackungseinheit	1
Artikel-Nr.	18001

ALBA

Star Serie II



Anschluss	AG 3/4"
Wasserdurchfluss	3/4" - 19 mm
Schlauchkapazität 1/2" (13 mm)	120 m
Schlauchkapazität 5/8" (16 mm)	100 m
Schlauchkapazität 3/4" (19 mm)	80 m
Schlauchkapazität 1" (25 mm)	50 m
Betriebsdruck	max. 25 bar
Gewicht	14 kg
Verpackungseinheit	1
Artikel-Nr.	18032

ALBA

Royal Serie II



Anschluss	AG 3/4"
Wasserdurchfluss	3/4" - 19 mm
Schlauchkapazität 1/2" (13 mm)	100 m
Schlauchkapazität 5/8" (16 mm)	80 m
Schlauchkapazität 3/4" (19 mm)	50 m
Betriebsdruck	max. 25 bar
Gewicht	12 kg
Verpackungseinheit	1
Artikel-Nr.	18029

ALBA

Profi Serie II



Anschluss	AG 1"
Wasserdurchfluss	1" - 25 mm
Schlauchkapazität 5/8" (16 mm)	160 m
Schlauchkapazität 3/4" (19 mm)	130 m
Schlauchkapazität 1" (25 mm)	90 m
Betriebsdruck	max. 25 bar
Gewicht	28 kg
Verpackungseinheit	1
Artikel-Nr.	18033

ALBA

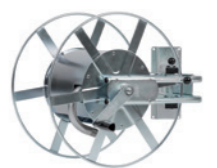
Forever 2015



Anschluss	AG 3/4"
Wasserdurchfluss	3/4" - 19 mm
Schlauchkapazität 1/2" (13 mm)	60 m
Schlauchkapazität 5/8" (16 mm)	55 m
Schlauchkapazität 3/4" (19 mm)	40 m
Betriebsdruck	max. 25 bar
Gewicht	12,3 kg
Verpackungseinheit	1
Artikel-Nr.	18031

ALBA

Alba Status Serie III



Anschluss	AG 3/4"
Wasserdurchfluss	3/4" - 19 mm
Schlauchkapazität 1/2" (13 mm)	70 m
Schlauchkapazität 5/8" (16 mm)	60 m
Schlauchkapazität 3/4" (19 mm)	40 m
Betriebsdruck	max. 25 bar
Gewicht	11,1 kg
Verpackungseinheit	1
Artikel-Nr.	18037

Wenn Sie auf der Suche nach Wasserbehältern aus Kunststoff sind, dann gibt es eine funktionale Lösung. Intermediate Bulk Container oder kurz IBC Container finden umfangreiche Verwendung sowohl im privaten Bereich als auch in der gewerblichen- und Industrie Anwendungen. Ob für die Gartenbewässerung und Regenwassernutzung, als Pferdetränke oder in der Landwirtschaft – die praktischen Behälter erweisen sich als äußerst vielfältig. Auch als Filteranlage für Ihren Koi Teich und in der Aquaristik finden sie Anwendung, wo sie als Aquaponic-Anlage für die Aufzucht von Fischen zum Einsatz kommen. Darüber hinaus bieten Sie sich für die Ballastierung an, was besonders auf Baustellen notwendig ist.



1000 Liter IBC-Tank Stahlpalette

Menge	1
Verpackungseinheit	1

Artikel-Nr. 18095



IBC UV- Folie, Schutzhülle für Tank 1000 Liter, Gitterbox, Schwarz

Die Folie ist komplett geschlossen. Sie können selbst entscheiden, ob Sie eine Öffnung möchten. Das ist ein großer Vorteil gegenüber den handelsüblichen Hauben, da diese bereits eine vorgeschrittene große Öffnung haben.

Eigenschaften – UV-Folie, Schutzhaube für IBC Tanks/Gitterboxen

Schutz vor Sonneneinstrahlung und vor Nässe etc. von Lagergut wie z. B. Brennholz oder anderes Material in Gitterboxen. Die Schutzhaube ist außen schwarz und innen weiß. Kann aber je nach Belieben von beiden Seiten verwendet werden.

Maße – UV-Folie, Schutzhaube für IBC Tanks/Gitterboxen

UV-Folie passend für 1000 l IBC Tanks/Gitterboxen 125 cm x 105 cm x 110 cm

Artikel-Nr. 18124



Displaykarton

Menge	1
Verpackungseinheit	1

Artikel-Nr. 18092

Erstbestückung Verkaufsdiskret inkl. Karton

Menge	1
Verpackungseinheit	1

Artikel-Nr. 18093



IBC Tankverbindung mit Schlauch inkl. Kugelhahn S60

PP T-Stück mit Schlauchfüllen, 32mm Schlauch (ca 120 cm lang) und 2 Schlauchschellen.

Menge	3
-------	---

Artikel-Nr. 18088



IBC Auslauffülle 90 inkl. Überwurfmutter und Dichtung

Innengewinde Behälterseitig	S60x6
Menge	8
Verpackungseinheit	1

Artikel-Nr. 18066



IBC Adapter 1" IG inkl. Schlauchfüllen

Innengewinde Behälterseitig	S60x6
Schlauchfüllengewinde in mm	19, 25, 32
Schlauchfüllengewinde in Zoll	3/4", 1", 1 1/4"
Menge	5
Verpackungseinheit	1

Artikel-Nr. 18090

IBC Adapter mit 2" IG inkl. Reduzierungen auf: " IG, 1"IG, 1 " IG

Innengewinde Behälterseitig	S60x6	Innengewinde Abgang in mm	19, 25, 32, 50
Menge	5	Innengewinde Abgang in Zoll	3/4", 1", 1 1/4", 2
Verpackungseinheit	1		
Artikel-Nr.	18084		



IBC Einlassdeckel 150er Durchmesser mit Dichtung

Innengewinde Behälterseitig	S165x7
Menge	5
Verpackungseinheit	1
Artikel-Nr.	18086



IBC Einlassdeckel 225er Durchmesser mit Dichtung

Innengewinde Behälterseitig	245*6
Menge	4
Verpackungseinheit	1
Artikel-Nr.	18087



IBC Adapter 1" AG inkl. Klick- und Bajonettverschluss, 19 mm (") Schlauchfülle

Innengewinde Behälterseitig	S60x6	Außengewinde in Zoll	3/4"
Außengewinde in mm	19	Schlauchfüllengewinde in mm	19
Menge	5	Schlauchfüllengewinde in Zoll	3/4"
Verpackungseinheit	1		
Artikel-Nr.	18089		



IBC Adapter 2" IG inkl. Klemmverbindung für 50 mm HT-Rohre

IBC Adapter S60x6 (IBC) mit Endstück zum Anschluß von Rohren mit 50 mm Aussendurchmesser.

Innengewinde Behälterseitig	S60x6	Außengewinde in mm	50
Menge	5	Außengewinde in Zoll	2
Verpackungseinheit	1		
Artikel-Nr.	18085		



IBC Adapter inkl. T-Stück mit 2x 1" AG o. 2x 1" IG

Innengewinde Behälterseitig	S60x6	Mögliches Außengewinde in Zoll	1
Mögliches Außengewinde in mm	25	Mögliches Innengewinde in mm	25
Menge	4	Mögliches Innengewinde in Zoll	1
Verpackungseinheit	1		
Artikel-Nr.	18091		





IBC Adapter inkl. Kugelhahn 1" AG (PE) inkl. Klick- und Bajonettverschluss

Innengewinde Behälterseitig	S60x6	Außengewinde in mm	25
Menge	4	Außengewinde in Zoll	1"
Verpackungseinheit	1		
Artikel-Nr. mit EAN	18083		



IBC Adapter inkl. Kugelhahn 3/4" (Messing) inkl. Klick- und Bajonettverschluss

Innengewinde Behälterseitig	S60x6	Außengewinde in mm	19
Menge	5	Außengewinde in Zoll	3/4"
Verpackungseinheit	1		
Artikel-Nr. mit EAN	18082		

IBC Auslaufhahn ECO S60x6



Innengewinde Behälterseitig	S60x6
Verpackungseinheit	1
Artikel-Nr. mit EAN	18067

IBC Deckel S100x8 schwarz mit Dichtung



Innengewinde Behälterseitig	S100x8
Verpackungseinheit	1
Artikel-Nr. mit EAN	18076

IBC Adapter S100x8 mit Innengewinde schwarz



Innengewinde Behälterseitig	S100x8	58 mm Feingewinde	62 mm Feingewinde
Innengewinde Abgang mm	57,29		
Innengewinde Abgang Zoll	2"	1"	1"
Verpackungseinheit	1	1	1
Artikel-Nr. mit EAN	18077	18080	18081

Anwendungsbereich: Zubehör für Standard IBC Container 1000 Liter mit Grobgewinde S60x6

Material: HD PE bzw. PVC
Dichtung: NBR
Temperaturbereich: -10°C bis +65°C

IBC Adapter S60x6 mit Innengewinde



Innengewinde Behälterseitig	S60x6	S60x6	S60x6	S60x6
Innengewinde Abgang mm	24,66	30,93	45,48	57,29
Innengewinde Abgang Zoll	3/4"	1"	1 1/2"	2"
Verpackungseinheit	1	1	1	1
Artikel-Nr. mit EAN	18064	18068	18069	18070

IBC Adapter S60x6 mit Außengewinde



Innengewinde Behälterseitig	S60x6	S60x6
Außengewinde Abgang mm	26,44	33,25
Außengewinde Abgang Zoll	3/4"	1"
Verpackungseinheit	1	1
Artikel-Nr. mit EAN	18020	18071

IBC Klappenhahn S60x6



Innengewinde Behälterseitig	S60x6
Außengewinde Abgang	S60x6
Verpackungseinheit	1
Artikel-Nr. mit EAN	18065

IBC Auslaufstutzen S60x6



Innengewinde Behälterseitig	S60x6
Verpackungseinheit	1
Artikel-Nr. mit EAN	18072

IBC Ersatzdichtungsset für IBC Adapter S60x6



Grobgewinde	S60x6 4 Stück in Blisterkarte
Artikel-Nr. mit EAN	18096

GreenX OneFlat Classic

Bauflachschräuche



Bauflachschräuche aus Polyester-Gewebe, innen PVC-beschichtet. Fertig eingebunden mit GreenX Connect Storz-Line-Kupplungen. Endenschutzmanschetten. Sehr hohe Druckfestigkeit, gute Abriebfestigkeit, sehr robust.

Andere Längen und Durchmesser auf Anfrage.

Verpackung: einzeln im Karton

Anwendungen: Im Bau- und Industrie-Bereich. Zum Abpumpen von Wasser, z. B. bei Überschwemmungen oder in Baustellen. Als Druckschräuche nach der Pumpe in Flutboxen.

Material: Weich-PVC phthalatfrei
Garn: Polyestergerne
Farbe: Weiß mit Streifen (Blau-Rot-Blau)
Temperaturbereich: -20°C bis +65°C
Beständigkeit: siehe Weich-PVC
Aufdruck: Ja

Artikel-Nr.	Nennweite mm	Anschlussarmatur	Betriebsdruck bar	Platzdruck bar	Länge m
18212	25	STORZ D	10	30	10
18213	25	STORZ D	10	30	20
18214	25	STORZ D	10	30	30
18204	51	STORZ C	10	30	10
18206	51	STORZ C	10	30	15
18200	51	STORZ C	10	30	20
18203	51	STORZ C	10	30	30
18207	76	STORZ B	10	30	10
18208	76	STORZ B	10	30	15
18201	76	STORZ B	10	30	20
18210	76	STORZ B	10	30	30
18211	102	STORZ A	8	24	10
18202	102	STORZ A	8	24	20

Bauflachschräuche aus Polyester-Gewebe, innen EPDM-beschichtet. Fertig eingebunden mit GreenX Connect Storz-Line-Kupplungen. Endenschutzmanschetten. Sehr hohe Druckfestigkeit, gute Abriebfestigkeit, sehr robust.

Andere Längen und Durchmesser auf Anfrage.

Verpackung: einzeln im Karton.

Anwendungen: Im Bau- und Industrie-Bereich. Zum Abpumpen von Wasser, z. B. bei Überschwemmungen oder in Baustellen. Als Druckschräuche nach der Pumpe in Flutboxen.

Material: EPDM
Garn: Polyestergerne
Farbe: Weiß
Temperaturbereich: -20°C bis +80°C
Beständigkeit: siehe EPDM Gummi
Aufdruck: Ja

Artikel-Nr.	Nennweite mm	Anschlussarmatur	Betriebsdruck bar	Platzdruck bar	Länge m
1880520200	51	Storz C	13	40	20
1880760200	76	Storz B	13	40	20
1881020200	102	Storz A	13	40	20

GreenX OneFlat Premium

Bauflachschräuche EPDM

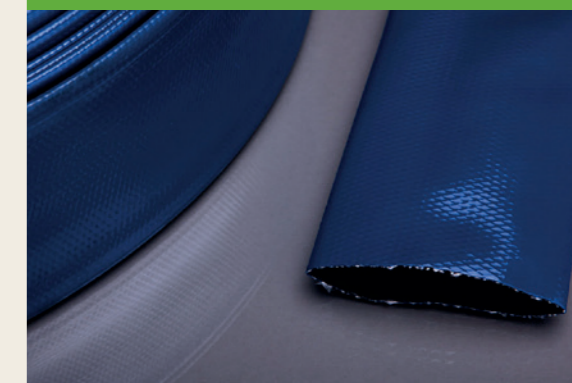


Leichter Bauflachschräuche mit Seele und Decke aus PVC.
Anwendungen: Zum Fördern und Abpumpen von Wasser, als Schutzschräuche zum Bündeln von Hydraulikschräuchen. Auch als Betonsilo-Auslaufschräuche verwendbar.

Material: Weich-PVC
Garn: Polyestergerne
Farbe: Dunkelblau
Temperaturbereich: -20°C bis +65°C
Beständigkeit: siehe Weich-PVC
Aufdruck: Ja
REACH: Konform nach 1907/2006/EC
RoHS: Konform nach 2011/65/EU

GreenX OneFlat SL

Bauflachschräuche PVC



Artikel-Nr.	Innen-ø mm	g/m	Betriebsdruck bar*	Platzdruck bar*	Länge m
71 032	32	17	4	12	50
71 038	38	21	4	12	50
71 050	50	28	4	12	100
70 152 0500	152	900	4	10	50
70 203 0500	203	1600	3	8	50

*alle technischen Daten wurden nach ISO-Standard bei 23°C Mediums- und Umgebungstemperatur ermittelt. Angegebene Druck- und Vakuumwerte verstehen sich maximal und kurzzeitig ohne Druckstöße oder dauerhafte Belastung. Zur ordnungsgemäßen Verwendung unserer Produkte beachten sie bitte „Wissenswertes über Schläuche“ auf unserer Homepage www.apd-schlauchtechnik.de.

*alle technischen Daten wurden nach ISO-Standard bei 23°C Mediums- und Umgebungstemperatur ermittelt. Angegebene Druck- und Vakuumwerte verstehen sich maximal und kurzzeitig ohne Druckstöße oder dauerhafte Belastung. Zur ordnungsgemäßen Verwendung unserer Produkte beachten sie bitte „Wissenswertes über Schläuche“ auf unserer Homepage www.apd-schlauchtechnik.de.

Storz Kupplungen aus Aluminium, gegossen für Be- und Entwässerung.

Anwendungen: Wasser, Saug- und Druckschläuche

Material: Aluminium (Guss)
Temperaturbereich: -20°C bis +90°C
Dichtung: Formdichtung aus NBR, weiß
Gewinde: DIN ISO 228 (Whitworth Rohrgewinde)

Mehrzweckstrahlrohre aus Aluminium, stufenlos regulierbar, kompakt mit Schnell und Storz Kupplungen.

Eigenschaften: robustes Strahlrohr mit Schnellregelung für Stopp, Voll- oder Sprühstrahl

Anwendungen: Industrie, Baugewerbe, vorbeugender Brandschutz

Material: Aluminium Druckguss, Nylon (PA)
Temperaturbereich: bis max. 50°C
Betriebsdruck: 5 bar bis 15 bar
Dichtung: Dichtung Ventil: PTFE
 Dichtung Klauenkupplung: NBR

STORZ Saugkupplungen



Schlauch LW mm	25	52	75	100
Schlauchgröße	1"	2"	3"	4"
Knaggenabstand mm	31	66	89	133
STORZ Größe	25-D	52-C	75-B	110-A
Verpackungseinheit	1	1	1	1
Artikel-Nr. mit EAN	18302025031	18302052066	18302075089	18302100133

STORZ Festkupplungen mit Innengewinde



Innengewinde mm	30,93	39,59	45,48	57,29	85,56	110,71
Innengewinde Zoll	1"	1 1/4"	1 1/2"	2"	3"	4"
Knaggenabstand mm	31	66	66	66	89	133
STORZ Größe	25-D	52-C	52-C	52-C	75-B	110-A
Verpackungseinheit	1	1	1	1	1	1
Artikel-Nr. mit EAN	18301025031	18301032066	18301038066	18301050066	18301075089	18301100133

STORZ Festkupplungen mit Außengewinde



Außengewinde mm	33,25	59,61	87,88	113,03
Außengewinde Zoll	1"	2"	3"	4"
Knaggenabstand mm	31	66	89	133
STORZ Größe	25-D	52-C	75-B	110-A
Verpackungseinheit	1	1	1	1
Artikel-Nr. mit EAN	18300025031	18300050066	18300075089	18300100133

STORZ Blindkupplungen mit Kette



Knaggenabstand mm	31	66	89	133
STORZ Größe	25-D	52-C	75-B	110-A
Verpackungseinheit	1	1	1	1
Artikel-Nr. mit EAN	18303025031	18303052066	18303075089	18303100133

STORZ Reduzierstücke



STORZ Größe 1	52-C	75-B	110-A
STORZ Größe 2	25-D	52-C	75-B
Knaggenabstand mm Größe 1	66	89	133
Knaggenabstand mm Größe 2	31	66	89
Verpackungseinheit	1	1	1
Artikel-Nr. mit EAN	18304052025	18304075052	18304100075

STORZ Kupplungsschlüssel



Für STORZ-Größe	BC	A
Verpackungseinheit	1	1
Artikel-Nr. mit EAN	18305075052	18305100

Storzkupplung auf Schnellkupplung



Für STORZ-Größe	52-C
Verpackungseinheit	1
Artikel-Nr. mit EAN	18306

D-Strahlrohr

Mundstückbohrung mm	6
Anschluss	Messing Klauenkupplung
Verpackungseinheit	1
Artikel-Nr. mit EAN	18009



C-Strahlrohr

Mundstückbohrung mm	10
Anschluss	STORZ C-Kupplung
Verpackungseinheit	1
Artikel-Nr. mit EAN	18010



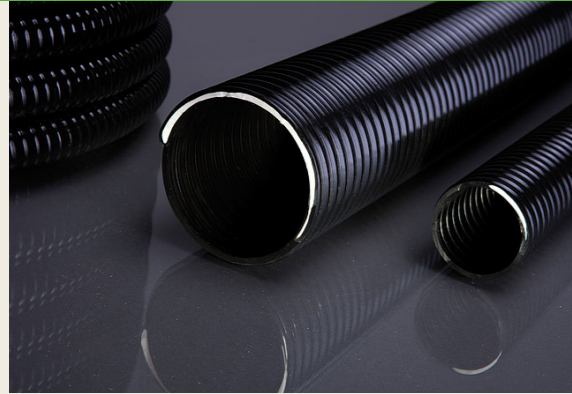
C-Standrohr

Mundstückbohrung mm	80
Anschluss	2 x Storz C Anschluss
Verpackungseinheit	1
Länge	110 cm
Artikel-Nr. mit EAN	18309



APDatec 102

Saugschläuche



Flexibler Schlauch aus Weich-PVC, verstärkt mit einer schlagfesten Hart-PVC-Spirale.

Anwendungen: Mittelschwerer Saugschlauch für den Wasserkreislauf an Tauch- und Teichpumpen im Gartenbau.

Material: Weich-PVC phthalatfrei
Spirale: Hart-PVC
Farbe: Schwarz
Temperaturbereich: -5°C bis +60°C
Beständigkeit: siehe Weich-PVC
Toleranz: DIN 1307
Aufdruck: Ja
Lebensmittel: Nein
REACH: Konform nach 1907/2006/EC
RoHS: Konform nach 2011/65/EU

Artikel-Nr.	Innen-ø mm	Außen-ø mm	Wandstärke mm	kg/m	Biegeradius mm	Betriebsdruck bar*	Vakuum mm WS*	Länge m
102 019	19	23,8	2,4	0,2	80	5	6.000	25
102 025	25	30	2,5	0,25	110	5	6.000	50
102 032	32	37,6	2,8	0,32	135	5	6.000	50
102 038	38	44,4	3,2	0,42	160	5	6.000	50
102 040	40	46,6	3,3	0,47	170	5	6.000	50
102 050	50	56,8	3,4	0,64	220	5	6.000	50

APDatec 103

Saugschläuche



Sehr flexibler und leichter Schlauch aus Weich-PVC, verstärkt mit einer schlagfesten Hart-PVC-Spirale.

Anwendungen: Leichter Saugschlauch für den Wasserkreislauf an Tauch- und Teichpumpen im Gartenbau.

Material: Weich-PVC, phthalatfrei
Spirale: Hart-PVC
Farbe: Schwarz
Temperaturbereich: -5°C bis +60°C
Beständigkeit: siehe Weich-PVC
Toleranz: DIN 1307
Aufdruck: Nein
Lebensmittel: Nein
REACH: Konform nach 1907/2006/EC
RoHS: Konform nach 2011/65/EU

Artikel-Nr.	Innen-ø mm	Außen-ø mm	Wandstärke mm	kg/m	Biegeradius mm	Vakuum mm WS*	Länge m
103 019	19	23,8	0,7	0,11	19	4.000	30
103 025	25	30	0,7	0,165	25	4.000	30
103 032	32	38	0,7	0,24	32	3.500	30
103 038	38	44,4	0,7	0,26	38	3.000	30
103 040	40	46,4	0,8	0,27	40	3.000	30
103 050	50	57	0,8	0,435	50	3.000	30

Hochflexibler und handlicher PVC Schlauch verstärkt mit einer schlagfesten Hart-PVC-Spirale. Die völlig glatte Seele gewährt geringen Druckverlust und garantiert höchstmöglichen Durchfluss. Die leicht gewellte Decke bietet ein optimales Biegeverhalten. Geeignet für eine Vielfalt von chemischen Substanzen. Ozon- und UV-beständig und vor Witterungseinflüssen geschützt.

Anwendungen: Für die Absaugung oder Förderung von Wasser und PVC-kompatiblen Flüssigkeiten unter mittlerem Vakuum oder geringem Druck in der Landwirtschaft, Industrie und Bewässerung. Besonders entwickelt und geeignet als Schleppschlauch.

Material: UV beständiges Weich-PVC phthalatfrei
Spirale: Hart-PVC
Farbe: Grün transparent
Temperaturbereich: -25°C bis +60°C
Beständigkeit: siehe Weich-PVC
Toleranz: DIN 1307
Aufdruck: Ja
Lebensmittel: Nein
REACH: Konform nach 1907/2006/EC
RoHS: Konform nach 2011/65/EU

Artikel-Nr.	Innen-ø mm	Außen-ø mm	Wandstärke mm	kg/m	Biegeradius mm	Betriebsdruck bar*	Vakuum mm WS*	Länge m
105 019	19	25,6	2,3	0,275	76	7	6.000	50
105 025	25	32	3	0,36	100	7	6.000	50
105 032	32	39,4	3,7	0,465	128	6	6.000	50
105 038	38	46	4	0,56	152	4	6.000	50
105 040	40	48,4	4,2	0,58	160	4	6.000	50
105 050	50	58,6	4,3	0,82	200	4	6.000	50

APDatec 105

Saugschläuche



Flexibler Schlauch aus Weich-PVC, verstärkt mit einer schlagfesten Hart-PVC-Spirale.

Anwendungen: Für Absaugung oder Transport von Wasser und PVC kompatiblen Flüssigkeiten unter mittlerem Vakuum oder geringem Druck in der Landwirtschaft, Industrie und Bewässerung.

Material: Weich-PVC, phthalatfrei
Spirale: Hart-PVC
Farbe: Schwarz/Grün transparent
Temperaturbereich: -5°C bis +60°C
Beständigkeit: siehe Weich-PVC
Toleranz: DIN 1307
Aufdruck: Ja
Lebensmittel: Nein
REACH: Konform nach 1907/2006/EC
RoHS: Konform nach 2011/65/EU

Artikel-Nr.	Innen-ø mm	Außen-ø mm	Wandstärke mm	kg/m	Biegeradius mm	Betriebsdruck bar*	Vakuum mm WS*	Länge m
107 025	25	29,8	2,9	0,3	130	7	7.000	25
107 032	32	38	3	0,39	155	7	7.000	25, 50
107 038	38	45	3,5	0,52	180	6	7.000	25, 50
107 050	50	57,6	4,2	0,76	240	5	7.000	25, 50

APDatec 107

Saugschläuche



APDatec 10

Saugschläuche

Flexibler Schlauch aus Weich-PVC, verstärkt mit einer schlagfesten Hart-PVC-Spirale.

Anwendungen: Für Absaugung oder Transport von Wasser und PVC kompatiblen Flüssigkeiten unter mittlerem Vakuum oder geringem Druck in der Landwirtschaft, Industrie und Bewässerung.

Material: Weich-PVC phthalatfrei
Spirale: Hart-PVC
Farbe: Grün transparent
Temperaturbereich: -5°C bis +60°C
Beständigkeit: siehe Weich-PVC
Toleranz: DIN 1307
Aufdruck: Ja
Lebensmittel: Nein
REACH: Konform nach 1907/2006/EC
RoHS: Konform nach 2011/65/EU



Artikel-Nr.	Innen-ø mm	Außen-ø mm	Wandstärke mm	kg/m	Biegeradius mm	Betriebsdruck bar*	Vakuum mm WS*	Länge m
10 013	13	17,2	2,1	0,135	55	7	6.000	50
10 016	16	20,4	2,2	0,16	70	7	6.000	50
10 019	19	23,8	2,4	0,2	80	7	6.000	25, 50
10 025	25	30	2,5	0,25	110	7	6.000	25, 50
10 030	30	35,6	2,8	0,31	130	7	6.000	50
10 032	32	37,6	2,8	0,32	140	7	6.000	25, 50
10 035	35	41	3	0,38	150	6	6.000	50
10 038	38	44,4	3,2	0,42	180	6	6.000	25, 50
10 040	40	46,6	3,3	0,47	190	6	6.000	50
10 045	45	51,6	3,3	0,53	220	5	6.000	50
10 050	50	56,8	3,4	0,64	240	5	6.000	25, 50
10 055	55	62	3,5	0,7	250	5	6.000	50
10 060	60	67	3,5	0,769	270	5	6.000	50
10 063	63	70	3,5	0,81	290	5	6.000	50
10 070	70	77,6	3,8	1	320	4	7.000	50
10 075	75	83	4	1,15	370	4	6.000	50
10 080	80	88,2	4,1	1,3	400	4	7.000	50
10 090	90	98,8	4,4	1,56	450	4	6.000	50
10 100	100	109,4	4,7	1,71	500	4	6.000	50
10 110	110	122	6	2,1	530	4	7.000	25
10 125	125	138,4	6,7	2,9	690	3	7.000	25
10 150	150	164,6	7,3	3,72	810	2	7.000	25

Flexibler Schlauch aus Weich-PVC, verstärkt mit einer schlagfesten innenliegenden Hart-PVC-Spirale.

Armaturen: Messing-Fußventil und Messing Anschlussarmaturen.
Anwendung: Hauswasserwerke / Pumpen

Material: Weich-PVC phthalatfrei
Spirale: Hart-PVC
Farbe: Grün transparent
Temperaturbereich: -5°C bis +60°C
Beständigkeit: siehe Weich-PVC
Anschlüsse: Fußventil und Anschlussarmaturen aus Messing

APDatec 11 UND 111

Saugschlauchgarnituren



APDatec 11 Saugschlauchgarnitur STANDARD

Artikel-Nr.	Nennweite mm	Anschlussarmatur	Biegeradius mm	Vakuumfestigkeit mm/WS	Verpackungseinheit	Länge m
11 025 4	25	Innen- oder Außengewinde 1"	110	6000	1	4
11 025 7	25	Innen- oder Außengewinde 1"	110	6000	1	7



APDatec 111 Saugschlauchgarnitur PROFİ

Artikel-Nr.	Nennweite mm	Anschlussarmatur	Biegeradius mm	Vakuumfestigkeit mm/WS	Verpackungseinheit	Länge m
111 025 4	25	Saug- und Hochdruck Klauenkupplung	110	6000	1	4
111 025 7	25	Saug- und Hochdruck Klauenkupplung	110	6000	1	7



APDatec Connect

Schwimmer-Set

Schwimmerset für die schwimmende Entnahme von Flüssigkeit. Durch die schwimmende Kugel und den Saugkorb unter der Oberfläche wird nur sauberes Wasser angesaugt.

Anwendungen: Zubehör zu Absaugschläuchen

Material: Kugel HDPE, mit geschweißter Edelstahl-Öse, Fußventil Messing, Saugkorb Edelstahl, 1/3-Verschraubung MS AG 1" x 25mm mit O-Ring, Schneckengewinde-Schelle W4 20-32mm / 12mm Band, Verbindungsklammer / Ring Edelstahl

Dichtung: NBR



Schwimmer-Set 1"

Verpackungseinheit 1
Artikel-Nr. 116799



Fußventil 1" mit Öse

Verpackungseinheit 10
Artikel-Nr. 116797



Schwimmer-Kugel

Verpackungseinheit 1
Artikel-Nr. 116798

APDatec Connect

Schmutzfänger

Anwendungen: Filter für Saugschlauch Anwendungen

Material: Filtergewebe aus Edelstahl, mit umspritztem Gewinde
 Einsatz aus Polyamid

Temperaturbereich: 0°C bis +90°C



APD Connect Schmutzfänger

Außengewinde mm	26,44	33,25	41,91	47,80
Außengewinde Zoll	3/4"	1"	1 1/4"	1 1/2"
Verpackungseinheit	10	10	10	5
Artikel-Nr.	116321	116113	116114	116322
Artikel-Nr. mit EAN	16321	16113	16114	16322

Fußventil mit Edelstahlsaugkorb als Schutz vor Schmutzpartikeln für die Verwendung an Saugpumpen.

Eigenschaften: robustes Ventil mit Rücklaufsicherheit und Filtereigenschaft.

Anwendungen: Pumpen- und Saugschlauchbereich

Material: Gehäuse Messing, Saugkorb Edelstahl, Ventillfeder Edelstahl, Ventilkörper Polyamid

Temperaturbereich: 0°C bis +90°C

Dichtung: NBR

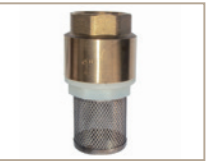
Betriebsdruck: max. 10 bar

APDatec Connect

Fußventil

APD Connect Fußventile

Innengewinde mm	24,66	30,93	39,59	45,48
Innengewinde Zoll	3/4"	1"	1 1/4"	1 1/2"
Verpackungseinheit	2	8	3	1
Artikel-Nr.	116099	116027	116028	116029
Artikel-Nr. mit EAN	16099	16027	16028	16029



Zwischenventil, federbelastet für jede Einbaustellung geeignet.

Eigenschaften: robustes, Einbaustellung unabhängiges Zwischenventil

Anwendungen: Pumpen-, Saugschlauch- und Rohrleitungsbereich

Material: Gehäuse Messing, Ventillfeder Edelstahl, Ventilkörper Polyamid

Temperaturbereich: 0°C bis +90°C

Betriebsdruck: max. 10 bar

Dichtung: NBR

APDatec Connect

Zwischenventil

APD Connect Zwischenventile

Innengewinde mm	24,66	30,93	39,59	45,48
Innengewinde Zoll	3/4"	1"	1 1/4"	1 1/2"
Verpackungseinheit	2	8	4	1
Artikel-Nr.	116150	116030	116031	116032
Artikel-Nr. mit EAN	16150	16030	16031	16032



Zwischenventil, federbelastet mit Entlüftungsschrauben, für jede Einbaustellung geeignet.

Eigenschaften: robustes, Einbaustellung unabhängiges Zwischenventil mit Entlüftungsschrauben zur Leitungsentleerung z.B. im Winter bei Schlagbrunnen oder zur Wartung.

Anwendungen: Pumpen- und Rohrleitungsbereich, Brunnenbau

Material: Gehäuse Messing, Ventillfeder Edelstahl, Ventilkörper Edelstahl

Temperaturbereich: 0°C bis +90°C

Betriebsdruck: max. 20 bar

Dichtung: NBR

APDatec Connect

Zwischenventil mit Entlüftung

APD Connect Zwischenventile mit Entlüftung

Innengewinde mm	30,93	39,59
Innengewinde Zoll	1"	1 1/4"
Verpackungseinheit	8	4
Artikel-Nr.	116130	116131
Artikel-Nr. mit EAN	16130	16131



APDatec 27

Saugschläuche

Flexibler Saugschlauch aus Weich-PVC verstärkt mit einer Federstahlschpirale, innen und außen glatt.

Anwendungen: Für Absaugung und Transport von Flüssigkeiten und flüssigen Lebensmitteln entsprechend der EU-Verordnung 10/2011 A, B und C in Industrie, Landwirtschaft und Bewässerung.

Material: Weich-PVC phthalatfrei
Spirale: Stahlschpirale
Farbe: Transparent
Temperaturbereich: -5°C bis +65°C
Beständigkeit: siehe Weich-PVC
Toleranz: DIN 1307
Aufdruck: Ja
Lebensmittel: Konform nach EU 10/2011 A, B, C
REACH: Konform nach 1907/2006/EC
RoHS: Konform nach 2011/65/EU



Artikel-Nr.	Innen-ø mm	Außen-ø mm	Wandstärke mm	kg/m	Biegeradius mm	Betriebsdruck bar*	Vakuum mm WS*	Länge m
27 010	10	16,2	3,1	0,16	30	12	9.000	50
27 012	12	18,2	3,1	0,202	36	12	9.000	30
27 013	13	19,2	3,1	0,223	39	12	9.000	30
27 014	14	20,2	3,1	0,245	42	12	9.000	50
27 016	16	22,2	3,1	0,277	48	12	9.000	30
27 018	18	25	3,5	0,3	54	11	9.000	50
27 019	19	26	3,5	0,38	57	11	9.000	30
27 020	20	27	3,5	0,34	60	10	9.000	50
27 022	22	29,4	3,7	0,426	66	10	9.000	50
27 025	25	33	4	0,52	75	10	9.000	50
27 030	30	38,4	4,2	0,67	90	9	9.000	50
27 032	32	40,4	4,2	0,717	96	9	9.000	30
27 035	35	43,6	4,3	0,766	105	9	9.000	50
27 038	38	47	4,5	0,896	114	9	9.000	30
27 040	40	49,6	4,8	1,019	120	9	9.000	30
27 042	42	52	5	1,064	126	9	9.000	50
27 045	45	54,8	4,9	1,226	135	9	9.000	50
27 050	50	60,8	5,4	1,383	150	7	9.000	30
27 051	51	61,8	5,4	1,383	150	7	9.000	50
27 060	60	72	6	1,87	180	6	9.000	50
27 065	65	77,2	6,1	2,022	195	5	9.000	50
27 070	70	83,4	6,7	2,234	210	5	9.000	50
27 075	75	88,4	6,7	2,23	225	5	9.000	30
27 080	80	92,6	6,3	2,66	240	4	9.000	30
27 090	90	103	6,5	3,086	270	4	9.000	30
27 102	102	117	8	3,64	306	3	9.000	30
27 110	110	124	7	4,2	330	3	9.000	30
27 120	120	136	8	4,816	350	3	9.000	30
27 125	125	141	8	4,894	375	3	9.000	30
27 150	150	172	10	6,944	456	2	9.000	20

Flexibler Schlauch aus modifiziertem TPO mit integrierten Muffen alle 1,5 Meter. Farbe blau.

Anwendungen: Für die Reinigung von Swimming-Pools.

Material: TPO
Spirale: Ohne Spirale
Farbe: Blau gedeckt
Temperaturbereich: -30°C bis +60°C
Beständigkeit: siehe TPO
Toleranz: DIN 1307
Aufdruck: Ja
REACH: Konform nach 1907/2006/EC
RoHS: Konform nach 2011/65/EU



Artikel-Nr.	Innen-ø mm	Außen-ø mm	Wandstärke mm	kg/m	Biegeradius mm	Betriebsdruck bar*	Vakuum mm WS*	Länge m
490 032 0510	32	39	3,5	0,17	80	1,5	4.000	51
490 038 0510	38	45	3,5	0,215	95	1,5	4.000	51

Flexibler Schlauch aus modifiziertem TPO mit integrierten Muffen alle 1,5 Meter. Farbe schwarz.

Anwendungen: Zur Verwendung als Solarheizschlauch für Poolbeheizung.

Material: TPO
Spirale: Ohne Spirale
Farbe: Schwarz
Temperaturbereich: -30°C bis +60°C
Beständigkeit: siehe TPO
Toleranz: DIN 1307
Aufdruck: Ja
REACH: Konform nach 1907/2006/EC
RoHS: Konform nach 2011/65/EU



Artikel-Nr.	Innen-ø mm	Außen-ø mm	Wandstärke mm	kg/m	Biegeradius mm	Betriebsdruck bar*	Vakuum mm WS*	Länge m
491 032	32	39	3,5	0,17	80	1,5	4.000	51
491 038	38	45	3,5	0,215	95	1,5	4.000	51

APDatec 490

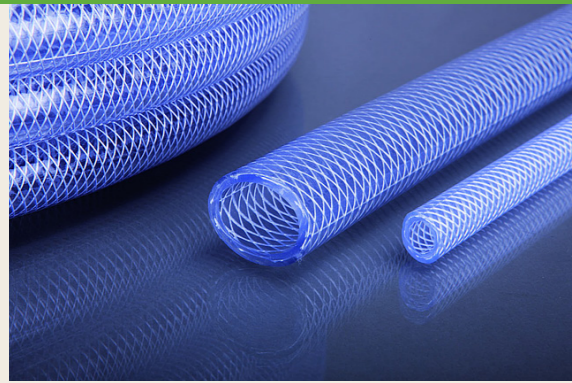
Poolschläuche

APDatec 491

Poolschläuche

APDatec 81

Druckluft- und Pneumatik-Schläuche



Mehrschichtiger PVC-Druckschlauch mit hoch reißfester Polyester-Gewebeeinlage.

Anwendungen: Für Transport von flüssigen Lebensmitteln nach EU 10/2011 A, B, C. In der Drucklufttechnik und für allgemeine industrielle Anwendungen.

Material: Weich-PVC phthalatfrei
Garn: Polyestergergarn
Farbe: Transparent
Temperaturbereich: -20°C bis +65°C
Beständigkeit: siehe Weich-PVC
Toleranz: DIN 16940
Aufdruck: Ja
Lebensmittel: Konform nach EU 10/2011 A, B, C
REACH: Konform nach 1907/2006/EC
RoHS: Konform nach 2011/65/EU

Artikel-Nr.	Innen-ø mm	Außen-ø mm	Wandstärke mm	kg/100 m	Biegeradius mm	Betriebsdruck bar*	Platzdruck bar*	Länge m
81 004 30	4	10	3	8,4	15	28	84	50
81 005 30	5	11	3	9,6	18	28	84	50
81 006 25	6	11	2,5	8,2	25	20	60	50
81 006 30	6	12	3	10,8	25	25	75	50
81 008 30	8	14	3	13,2	30	24	72	50
81 009 25	9	14	2,5	11,5	30	12	36	50
81 009 30	9	15	3	14,4	35	22	66	50
81 010 30	10	16	3	15,6	40	21	63	50
81 012 30	12	18	3	18	55	17	51	50
81 012 45	12	21	4,5	29,7	55	17	51	50
81 125 30	12,5	18,5	3	18,6	70	15	45	50
81 013 30	13	19	3	19,2	70	15	45	50
81 013 35	13	20	3,5	23,1	72	16	48	50
81 015 30	15	21	3	21,6	75	15	45	50
81 016 35	16	23	3,5	27,3	75	15	45	50
81 016 40	16	24	4	32	75	15	45	50
81 019 30	19	25	3	25,4	125	10	30	50
81 019 35	19	26	3,5	31,5	130	10	30	50
81 019 40	19	27	4	36,8	130	11	33	25
81 025 40	25	33	4	46,4	200	9	27	25
81 025 45	25	34	4,5	53,1	220	8	24	25
81 030 40	30	38	4	54,4	250	7	21	25
81 032 50	32	42	5	74	310	8	24	25
81 038 50	38	48	5	86	420	6	18	25
81 045 50	45	55	5	100	550	4	12	25
81 050 50	50	60	5	110	650	4	12	25
81 050 80	50	66	8	178	650	4	12	25

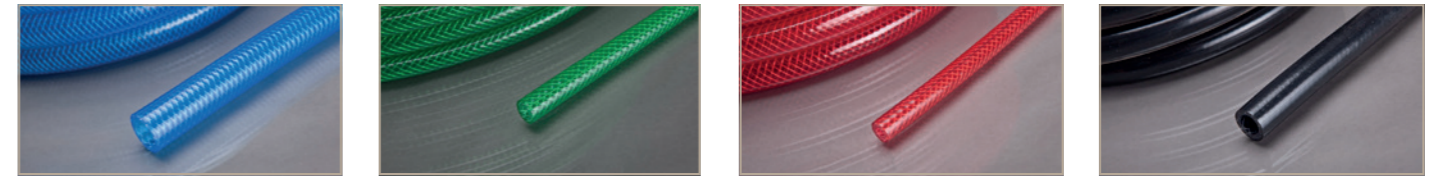
APDatec 81C

Druckluft- und Pneumatik-Schläuche

Mehrschichtiger, farbiger PVC-Druckschlauch mit hoch reißfester Polyester-Gewebeeinlage.

Anwendungen: Für flüssige und gasförmige Medien, bei welchen unterschiedliche Farbkennzeichnungen gefordert werden, rot-transparent, blau-transparent, grüntransparent, blau-gedeckt, schwarz, z. B. für Kleinkläranlagen, in Farbe schwarz sind die Schläuche UV-beständig.

Material: Weich-PVC phthalatfrei
Garn: Polyestergergarn
Temperaturbereich: -20°C bis +65°C
Beständigkeit: siehe Weich-PVC
Toleranz: DIN 16940
Aufdruck: Ja
Lebensmittel: Konform nach EU 10/2011 A, B, C
REACH: Konform nach 1907/2006/EC
RoHS: Konform nach 2011/65/EU



Artikel-Nr.	Innen-ø mm	Außen-ø mm	Wandstärke mm	kg/100 m	Biegeradius mm	Betriebsdruck bar*	Platzdruck bar*	Länge m
81B 006 30	6	12	3	10,8	25	25	75	50
81B 009 30	9	15	3	14,4	35	22	66	50
81B 010 30	10	16	3	15,6	40	21	63	50
81B 013 30	13	19	3	19,2	70	15	45	50
81B 019 40	19	27	4	36,8	130	11	33	50
81BG 006 30	6	12	3	10,8	25	25	75	50
81BG 009 30	9	15	3	14,4	35	22	66	50
81BG 010 30	10	16	3	15,6	40	21	63	50
81BG 013 35	13	20	3,5	23,1	72	16	48	50
81G 006 30	6	12	3	10,8	25	25	75	50
81G 009 30	9	15	3	14,4	35	22	66	50
81G 010 30	10	16	3	15,6	40	21	63	50
81G 013 30	13	19	3	19,2	70	15	45	50
81R 006 30	6	12	3	10,8	25	25	75	50
81R 009 30	9	15	3	14,4	35	22	66	50
81R 010 30	10	16	3	15,6	40	21	63	50
81R 013 30	13	19	3	19,2	70	15	45	50
81R 019 40	19	27	4	36,8	130	11	33	50
81RG 010 30	10	16	3	15,6	40	21	63	50
81S 006 30	6	12	3	10,8	25	25	75	50
81S 009 30	9	15	3	14,4	35	22	66	50
81S 010 30	10	16	3	15,6	40	21	63	50
81S 013 30	13	19	3	19,2	70	15	45	50

B = blau-transparent
 BG = blau-opaque
 G = grün-transparent
 R = rot-transparent
 RG = rot-opaque
 S = schwarz

*alle technischen Daten wurden nach ISO-Standard bei 23°C Mediums- und Umgebungstemperatur ermittelt. Angegebene Druck- und Vakuumwerte verstehen sich maximal und kurzzeitig ohne Druckstöße oder dauerhafte Belastung. Zur ordnungsgemäßen Verwendung unserer Produkte beachten sie bitte „Wissenswertes über Schläuche“ auf unserer Homepage www.apd-schlauchtechnik.de.

*alle technischen Daten wurden nach ISO-Standard bei 23°C Mediums- und Umgebungstemperatur ermittelt. Angegebene Druck- und Vakuumwerte verstehen sich maximal und kurzzeitig ohne Druckstöße oder dauerhafte Belastung. Zur ordnungsgemäßen Verwendung unserer Produkte beachten sie bitte „Wissenswertes über Schläuche“ auf unserer Homepage www.apd-schlauchtechnik.de.

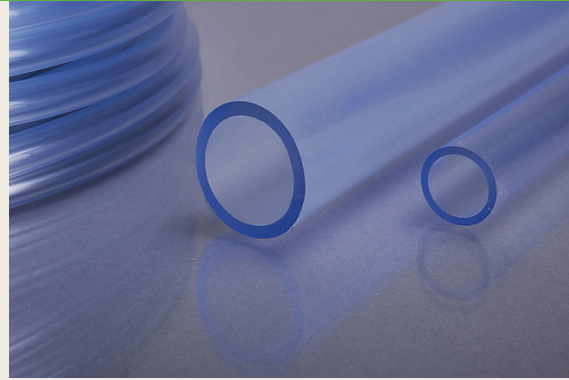
APDatec 840

Monoextrudierte Schläuche

Flexibler, einlagiger Schlauch aus Weich-PVC, phthalatfrei, freigegeben für Lebensmittel entsprechend der europäischen Richtlinie EU 10/2011 A, B und C.

Anwendungen: Für Transport von Luft und Flüssigkeiten in der Lebensmittel- und pharmazeutischen Industrie, freigegeben für 20%igen Alkohol, Verwendung auch als Schutzschlauch für empfindliche Oberflächen.

Material: Weich-PVC phthalatfrei
Farbe: Transparent
Temperaturbereich: -20°C bis +65°C
Beständigkeit: siehe Weich-PVC
Toleranz: DIN 16940
Aufdruck: Ja
Lebensmittel: Konform nach EU 10/2011 A, B, C
REACH: Konform nach 1907/2006/EC
RoHS: Konform nach 2011/65/EU

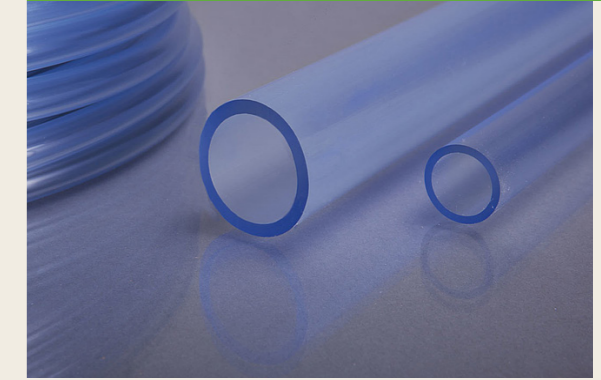


Artikel-Nr.	Innen-ø mm	Außen-ø mm	Wandstärke mm	kg/100 m	Platzdruck bar*	Länge m
840 002 10	2	4	1	1,16	10	100
840 003 10	3	5	1	1,55	8	100
840 003 15	3	6	1,5	2,6	10	100
840 004 10	4	6	1	1,93	6,5	100
840 004 15	4	7	1,5	3,18	8	100
840 004 20	4	8	2	4,62	10	100
840 005 10	5	7	1	2,34	6	100
840 005 15	5	8	1,5	3,75	8,5	100
840 005 20	5	9	2	5,4	10,5	100
840 006 10	6	8	1	2,7	5	100
840 006 15	6	9	1,5	4,34	7	100
840 006 20	6	10	2	6,16	9	100
840 006 30	6	12	3	10,4	12	100
840 007 10	7	9	1	2,7	4,5	100
840 007 15	7	10	1,5	4,9	6	100
840 007 20	7	11	2	6,93	8	100
840 008 10	8	10	1	3,46	4	100
840 008 15	8	11	1,5	5,49	5,5	50
840 008 20	8	12	2	7,7	7	50
840 008 30	8	14	3	12,7	10	50
840 009 15	9	12	1,5	6,06	5	50
840 009 20	9	13	2	8,5	6,5	50
840 010 15	10	13	1,5	6,6	4,5	50
840 010 20	10	14	2	9,23	6	50
840 010 30	10	16	3	15	8	50
840 011 20	11	15	2	10,63	0	50
840 012 15	12	15	1,5	7,8	4	50
840 012 20	12	16	2	10,77	5	50
840 013 20	13	17	2	11,55	4,5	50
840 013 30	13	19	3	18,47	6,5	50
840 014 20	14	18	2	12,3	4,5	50
840 014 25	14	19	2,5	15,88	5	50
840 015 20	15	19	2	13,1	4	50
840 015 30	15	21	3	20,8	6	50

Flexibler, einlagiger Schlauch aus Weich-PVC, phthalatfrei, freigegeben für Lebensmittel entsprechend der europäischen Richtlinie EU 10/2011 A, B und C.

Anwendungen: Für Transport von Luft und Flüssigkeiten in der Lebensmittel- und pharmazeutischen Industrie, freigegeben für 20%igen Alkohol, Verwendung auch als Schutzschlauch für empfindliche Oberflächen.

Material: Weich-PVC phthalatfrei
Farbe: Transparent
Temperaturbereich: -20°C bis +65°C
Beständigkeit: siehe Weich-PVC
Toleranz: DIN 16940
Aufdruck: Ja
Lebensmittel: Konform nach EU 10/2011 A, B, C
REACH: Konform nach 1907/2006/EC
RoHS: Konform nach 2011/65/EU



Artikel-Nr.	Innen-ø mm	Außen-ø mm	Wandstärke mm	kg/100 m	Platzdruck bar*	Länge m
840 016 20	16	20	2	13,86	4	50
840 016 25	16	21	2,5	17,8	4,5	50
840 016 30	16	22	3	21,94	5,6	50
840 018 20	18	22	2	15,5	3,5	50
840 018 30	18	24	3	24,24	5	50
840 019 20	19	23	2	16,2	3,5	50
840 019 25	19	24	2,5	20,7	4	50
840 019 30	19	25	3	25,4	5	50
840 019 35	19	26	3,5	30,2	5,5	50
840 019 40	19	27	4	35,4	6,3	50
840 020 20	20	24	2	16,9	3,5	50
840 020 30	20	26	3	26,55	4,5	50
840 022 30	22	28	3	28,86	4,3	50
840 025 30	25	31	3	32,31	3,5	25
840 025 40	25	33	4	44,63	5	25
840 025 45	25	34	4,5	51,06	5,5	25
840 027 30	27	33	3	34,63	3,5	25
840 028 40	28	36	4	49,3	4	25
840 030 35	30	37	3,5	45,1	3,5	25
840 032 40	32	40	4	55,4	4	25
840 032 50	32	42	5	71,16	4,5	25
840 035 35	35	42	3,5	51,8	3,5	25
840 035 50	35	45	5	76,94	4	25
840 038 50	38	48	5	82,7	4	25
840 040 40	40	48	4	67,7	3	25
840 040 50	40	50	5	86,55	4	25
840 045 50	45	55	5	96,2	3,5	25
840 050 50	50	60	5	105,78	3	25
840 060 50	60	70	5	125	2,5	25
840 070 50	70	80	5	144,2	0	25
840 080 50	80	90	5	163,5	0	25
840 090 50	90	100	5	182,7	0	25

*alle technischen Daten wurden nach ISO-Standard bei 23°C Mediums- und Umgebungstemperatur ermittelt. Angegebene Druck- und Vakuumwerte verstehen sich maximal und kurzzeitig ohne Druckstöße oder dauerhafte Belastung. Zur ordnungsgemäßen Verwendung unserer Produkte beachten sie bitte „Wissenswertes über Schläuche“ auf unserer Homepage www.apd-schlauchtechnik.de.

*alle technischen Daten wurden nach ISO-Standard bei 23°C Mediums- und Umgebungstemperatur ermittelt. Angegebene Druck- und Vakuumwerte verstehen sich maximal und kurzzeitig ohne Druckstöße oder dauerhafte Belastung. Zur ordnungsgemäßen Verwendung unserer Produkte beachten sie bitte „Wissenswertes über Schläuche“ auf unserer Homepage www.apd-schlauchtechnik.de.

APDatec 840

Monoextrudierte Schläuche

Hochwertige Druckluftkupplungen mit einer Nennweite von 7,2mm.

Anwendungen: Für den Industriellen, gewerblichen und privaten Einsatz, z. B. mit unseren Druckluftschläuchen APDatec 81.

Material: Gehäuse und Schiebehülse aus Messing, Ventilsfeder, Sprengringe und Stifte aus Edelstahl

Temperaturbereich: -12°C bis +100°C

Betriebsdruck: max. 35 bar

Dichtung: NBR

APD Connect Ventilsteckdosen mit Tülle



Schlauch LW mm	6	10	13
Schlauchgröße	1/4"	3/8"	1/2"
Verpackungseinheit Polybag	10	10	10
Artikel-Nr.	117100	117101	117102
Artikel-Nr. mit EAN	17100	17101	17102

APD Connect Ventilsteckdosen mit Innengewinde



Innengewinde mm	11,89	15,39	19,17
Innengewinde Zoll	1/4"	3/8"	1/2"
Verpackungseinheit	10	10	10
Artikel-Nr.	117103	117104	117105
Artikel-Nr. mit EAN	17103	17104	17105

APD Connect Ventilsteckdosen mit Außengewinde



Außengewinde mm	13,16	16,66	20,95
Außengewinde Zoll	1/4"	3/8"	1/2"
Verpackungseinheit	10	10	10
Artikel-Nr.	117106	117107	117108
Artikel-Nr. mit EAN	17106	17107	17108

APD Connect Schlauchstecker



Schlauch LW mm	6	10	13
Schlauchgröße	1/4"	3/8"	1/2"
Verpackungseinheit Polybag	10	10	10
Artikel-Nr.	117109	117110	117111
Artikel-Nr. mit EAN	17109	17110	17111

APD Connect Gewindestecker mit Innengewinde



Innengewinde mm	8,85	11,89	15,39	19,17
Innengewinde Zoll	1/8"	1/4"	3/8"	1/2"
Verpackungseinheit	10	10	10	10
Artikel-Nr.	117112	117113	117114	117115
Artikel-Nr. mit EAN	17112	17113	17114	17115

APD Connect Gewindestecker mit Außengewinde



Außengewinde mm	9,73	13,16	16,66	20,95
Außengewinde Zoll	1/8"	1/4"	3/8"	1/2"
Verpackungseinheit	10	10	10	10
Artikel-Nr.	117116	117117	117118	117119
Artikel-Nr. mit EAN	17116	17117	17118	17119

**Auf die richtige Verbindung kommt es an!
Schellen und Klemmen von APD.**



Material: Nach DIN 3017,
Band und Schraubengehäuse Stahl
verzinkt,
Sechskantschraube Stahl blau
chromatiert, Chrom VI-frei

Schraube: Sechskantschraube mit Kreuzschlitz

APD Connect Schneckenwindeschellen W1

Bandbreite mm	9	9	9	9	9
Spannbereich mm	8-12	10-16	12-22	16-25	20-32
Verpackungseinheit	100	100	100	100	100
Artikel-Nr.	950008012091	950010016091	950012022091	950016025091	950020032091

Bandbreite mm	9	9	9	9	9
Spannbereich mm	25-40	35-50	40-60	50-70	60-80
Verpackungseinheit	100	50	50	50	25
Artikel-Nr.	950025040091	950035050091	950040060091	950050070091	950060080091

Bandbreite mm	9	9	9	12	12
Spannbereich mm	70-90	80-100	90-110	12-22	16-25
Verpackungseinheit	25	25	25	100	100
Artikel-Nr.	950070090091	950080100091	950090110091	950012022121	950016025121

Bandbreite mm	12	12	12	12	12
Spannbereich mm	20-32	25-40	35-50	40-60	50-70
Verpackungseinheit	100	100	50	50	50
Artikel-Nr.	950020032121	950025040121	950035050121	950040060121	950050070121

Bandbreite mm	12	12	12	12	12
Spannbereich mm	60-80	70-90	80-100	90-110	100-120
Verpackungseinheit	25	25	25	25	10
Artikel-Nr.	950060080121	950070090121	950080100121	950090110121	950100120121

Bandbreite mm	12	12	12	12	12
Spannbereich mm	110-130	120-140	130-150	160-180	190-210
Verpackungseinheit	10	10	10	10	10
Artikel-Nr.	950110130121	950120140121	950130150121	950160180121	950190210121



Material: Nach DIN 3017,
Band und Schraubengehäuse
Edelstahl 1.4016, rostbeständig,
Sechskantschraube Stahl blau
chromatiert, Chrom VI-frei

Schraube: Sechskantschraube mit Kreuzschlitz

APD Connect Schneckenwindeschellen W2

Bandbreite mm	9	9	9	9	9
Spannbereich mm	8-12	10-16	12-22	16-25	20-32
Verpackungseinheit	100	100	100	100	100
Artikel-Nr.	950008012092	950010016092	950012022092	950016025092	950020032092

Bandbreite mm	9	9	9	9	9
Spannbereich mm	25-40	35-50	40-60	50-70	60-80
Verpackungseinheit	100	50	50	50	25
Artikel-Nr.	950025040092	950035050092	950040060092	950050070092	950060080092

Bandbreite mm	9	9	9	12	12
Spannbereich mm	70-90	80-100	90-110	12-22	16-25
Verpackungseinheit	25	25	25	100	100
Artikel-Nr.	950070090092	950080100092	950090110092	950012022122	950016025122

Bandbreite mm	12	12	12	12	12
Spannbereich mm	20-32	25-40	35-50	40-60	50-70
Verpackungseinheit	100	100	50	50	50
Artikel-Nr.	950020032122	950025040122	950035050122	950040060122	950050070122

Bandbreite mm	12	12	12	12	12
Spannbereich mm	60-80	70-90	80-100	90-110	100-120
Verpackungseinheit	25	25	25	25	10
Artikel-Nr.	950060080122	950070090122	950080100122	950090110122	950100120122

Bandbreite mm	12	12	12	12	12
Spannbereich mm	110-130	120-140	130-150	160-180	190-210
Verpackungseinheit	10	10	10	10	10
Artikel-Nr.	950110130122	950120140122	950130150122	950160180122	950190210122



Material: Nach DIN 3017, Band, Schraubengehäuse und Sechskantschraube aus 1.4301, rostbeständig

Schraube: Sechskantschraube mit Kreuzschlitz

APD Connect Schneckenwindeschellen W4

Bandbreite mm	9	9	9	9	9
Spannbereich mm	8-12	10-16	12-22	16-25	20-32
Verpackungseinheit	100	100	100	100	100
Artikel-Nr.	950008012094	950010016094	950012022094	950016025094	950020032094

Bandbreite mm	9	9	9	9	9
Spannbereich mm	25-40	35-50	40-60	50-70	60-80
Verpackungseinheit	100	50	50	50	25
Artikel-Nr.	950025040094	950035050094	950040060094	950050070094	950060080094

Bandbreite mm	9	9	9	12	12
Spannbereich mm	70-90	80-100	90-110	12-22	16-25
Verpackungseinheit	25	25	25	100	100
Artikel-Nr.	950070090094	950080100094	950090110094	950012022124	950016025124

Bandbreite mm	12	12	12	12	12
Spannbereich mm	20-32	25-40	35-50	40-60	50-70
Verpackungseinheit	100	100	50	50	50
Artikel-Nr.	950020032124	950025040124	950035050124	950040060124	950050070124

Bandbreite mm	12	12	12	12	12
Spannbereich mm	60-80	70-90	80-100	90-110	100-120
Verpackungseinheit	25	25	25	25	10
Artikel-Nr.	950060080124	950070090124	950080100124	950090110124	950100120124

Bandbreite mm	12	12	12	12	12
Spannbereich mm	110-130	120-140	130-150	160-180	190-210
Verpackungseinheit	10	10	10	10	10
Artikel-Nr.	950110130124	950120140124	950130150124	950160180124	950190210124



Material: Nach DIN 3017, Band, Schraubengehäuse und Sechskantschraube aus 1.4401, säure- und rostbeständig

Schraube: Sechskantschraube mit Kreuzschlitz

APD Connect Schneckenwindeschellen W5

Bandbreite mm	9	9	9	9	9
Spannbereich mm	8-12	10-16	12-22	16-25	20-32
Verpackungseinheit	100	100	100	100	100
Artikel-Nr.	950008012095	950010016095	950012022095	950016025095	950020032095

Bandbreite mm	9	9	9	9	9
Spannbereich mm	25-40	35-50	40-60	50-70	60-80
Verpackungseinheit	100	50	50	50	25
Artikel-Nr.	950025040095	950035050095	950040060095	950050070095	950060080095

Bandbreite mm	9	9	9	12	12
Spannbereich mm	70-90	80-100	90-110	12-22	16-25
Verpackungseinheit	25	25	25	100	100
Artikel-Nr.	950070090095	950080100095	950090110095	950012022125	950016025125

Bandbreite mm	12	12	12	12	12
Spannbereich mm	20-32	25-40	35-50	40-60	50-70
Verpackungseinheit	100	100	50	50	50
Artikel-Nr.	950020032125	950025040125	950035050125	950040060125	950050070125

Bandbreite mm	12	12	12	12	12
Spannbereich mm	60-80	70-90	80-100	90-110	100-120
Verpackungseinheit	25	25	25	25	10
Artikel-Nr.	950060080125	950070090125	950080100125	950090110125	950100120125

Bandbreite mm	12	12	12	12	12
Spannbereich mm	110-130	120-140	130-150	160-180	190-210
Verpackungseinheit	10	10	10	10	10
Artikel-Nr.	950110130125	950120140125	950130150125	950160180125	950190210125



Material: Band und Schraubengehäuse
Stahl verzinkt,
Sechskantschraube Stahl
blau chromatiert,
Chrom VI-frei

Schraube: Sechskantschraube

APD Connect Gelenkbolzenschellen W1

Bandbreite mm	18	18	18	18	18
Spannbereich mm	17-19	19-21	20-22	21-23	23-25
Verpackungseinheit	50	50	50	50	50
Artikel-Nr.	940017019181	940019021181	940020022181	940021023181	940023025181
Bandbreite mm	18	20	20	20	20
Spannbereich mm	26-28	29-31	30-33	32-35	34-37
Verpackungseinheit	50	50	50	50	50
Artikel-Nr.	940026028181	940029031201	940030033201	940032035201	940034037201
Bandbreite mm	20	20	20	20	22
Spannbereich mm	36-39	38-41	40-43	43-46	44-47
Verpackungseinheit	50	25	25	25	25
Artikel-Nr.	940036039201	940038041201	940040043201	940043046201	940044047221
Bandbreite mm	22	22	22	22	22
Spannbereich mm	48-51	52-55	56-59	60-63	64-67
Verpackungseinheit	25	25	25	25	25
Artikel-Nr.	940048051221	940052055221	940056059221	940060063221	940064067221
Bandbreite mm	24	24	24	24	24
Spannbereich mm	68-73	74-79	76-80	80-85	86-91
Verpackungseinheit	25	25	25	10	10
Artikel-Nr.	940068073241	940074079241	940076080241	940080085241	940086091241
Bandbreite mm	24	24	24	24	24
Spannbereich mm	92-97	98-103	104-112	110-118	113-121
Verpackungseinheit	10	10	10	10	10
Artikel-Nr.	940092097241	940098103241	940104112241	940110118241	940113121241
Bandbreite mm	24	26	26	26	26
Spannbereich mm	122-130	131-139	140-148	149-161	162-174
Verpackungseinheit	10	10	10	10	10
Artikel-Nr.	940122130241	940131139261	940140148261	940149161261	940162174261
Bandbreite mm	26	26	26	26	26
Spannbereich mm	175-187	188-200	195-210	201-213	214-226
Verpackungseinheit	10	10	10	10	10
Artikel-Nr.	940175187261	940188200261	940195210261	940201213261	940214226261
Bandbreite mm	26	26			
Spannbereich mm	227-239	240-252			
Verpackungseinheit	10	10			
Artikel-Nr.	940227239261	940240252261			



Material: Band, Schraubengehäuse
und Sechskantschraube
Edelstahl 1.4301,
rostbeständig

Schraube: Sechskantschraube

APD Connect Gelenkbolzenschellen W4

Bandbreite mm	18	18	18	18	18
Spannbereich mm	17-19	19-21	20-22	21-23	23-25
Verpackungseinheit	50	50	50	50	50
Artikel-Nr.	940017019184	940019021184	940020022184	940021023184	940023025184
Bandbreite mm	18	20	20	20	20
Spannbereich mm	26-28	29-31	30-33	32-35	34-37
Verpackungseinheit	50	50	50	50	50
Artikel-Nr.	940026028184	940029031204	940030033204	940032035204	940034037204
Bandbreite mm	20	20	20	22	22
Spannbereich mm	36-39	38-41	40-43	43-46	44-47
Verpackungseinheit	50	25	25	25	25
Artikel-Nr.	940036039204	940038041204	940040043204	940043046224	940044047224
Bandbreite mm	22	22	22	22	22
Spannbereich mm	48-51	52-55	56-59	60-63	64-67
Verpackungseinheit	25	25	25	25	25
Artikel-Nr.	940048051224	940052055224	940056059224	940060063224	940064067224
Bandbreite mm	24	24	24	24	24
Spannbereich mm	68-73	74-79	76-80	80-85	86-91
Verpackungseinheit	25	25	25	10	10
Artikel-Nr.	940068073244	940074079244	940076080244	940080085244	940086091244
Bandbreite mm	24	24	24	24	24
Spannbereich mm	92-97	98-103	104-112	110-118	113-121
Verpackungseinheit	10	10	10	10	10
Artikel-Nr.	940092097244	940098103244	940104112244	940110118244	940113121244
Bandbreite mm	24	26	26	26	26
Spannbereich mm	122-130	131-139	140-148	149-161	162-174
Verpackungseinheit	10	10	10	10	10
Artikel-Nr.	940122130244	940131139264	940140148264	940149161264	940162174264
Bandbreite mm	26	26	26	26	26
Spannbereich mm	175-187	188-200	195-210	201-213	214-226
Verpackungseinheit	10	10	10	10	10
Artikel-Nr.	940175187264	940188200264	940195210264	940201213264	940214226264
Bandbreite mm	26	26			
Spannbereich mm	227-239	240-252			
Verpackungseinheit	10	10			
Artikel-Nr.	940227239264	940240252264			



Material: Band, Schraubengehäuse und Sechskantschraube Stahl verzinkt, Chrom VI-frei
Schraube: Sechskantschraube mit Kreuzschlitz

APD Connect Drahtschellen W1

Drahtstärke mm	1,5	1,5	1,5	1,8	1,8
Schraube	M5 X 30	M5 X 30	M5 X 30	M5 X 30	M5 X 30
Spannbereich mm	11-14	13-16	15-18	17-20	19-22
Verpackungseinheit	100	100	100	100	100
Artikel-Nr.	960011014151	960013016151	960015018151	960017020181	960019022181

Drahtstärke mm	1,8	1,8	1,8	2,2	2,2
Schraube	M5 X 30	M5 X 30	M5 X 30	M6 X 40	M6 X 40
Spannbereich mm	20-24	22-26	24-28	26-30	28-32
Verpackungseinheit	100	100	100	100	100
Artikel-Nr.	960020024181	960022026181	960024028181	960026030221	960028032221

Drahtstärke mm	2,2	2,2	2,2	2,2	2,2
Schraube	M6 X 40	M6 X 40	M6 X 40	M6 X 40	M6 X 40
Spannbereich mm	31-35	33-36	35-40	37-42	40-45
Verpackungseinheit	50	50	50	50	50
Artikel-Nr.	960031035221	960033036221	960035040221	960037042221	960040045221

Drahtstärke mm	2,2	2,2	2,2	2,2	2,2
Schraube	M6 X 40	M6 X 50	M6 X 50	M6 X 50	M6 X 50
Spannbereich mm	42-46	43-48	45-50	47-52	50-55
Verpackungseinheit	50	50	50	50	50
Artikel-Nr.	960042046221	960043048221	960045050221	960047052221	960050055221

Drahtstärke mm	2,2	2,2	2,2	2,2	2,2
Schraube	M6 X 50	M6 X 60	M6 X 60	M6 X 60	M6 X 60
Spannbereich mm	53-58	54-62	56-60	60-65	63-68
Verpackungseinheit	50	50	50	50	50
Artikel-Nr.	960053058221	960054062221	960056060221	960060065221	960063068221

Drahtstärke mm	2,2	2,2	2,2	2,2	2,2
Schraube	M6 X 70	M6 X 70	M6 X 70	M6 X 70	M8 X 70
Spannbereich mm	65-70	70-75	75-80	80-85	84-90
Verpackungseinheit	50	50	50	50	50
Artikel-Nr.	960065070221	960070075221	960075080221	960080085221	960084090221

Drahtstärke mm	2,2	2,2	2,2	2,2	2,2
Schraube	M8 X 70	M8 X 80	M8 X 80	M8 X 80	M8 X 80
Spannbereich mm	89-95	94-100	98-105	103-110	108-115
Verpackungseinheit	10	10	10	10	10
Artikel-Nr.	960089095221	960094100221	960098105221	960103110221	960108115221

Drahtstärke mm	2,2	2,2	2,2	2,2	2,2
Schraube	M8 X 80	M8 X 80	M8 X 80	M8 X 80	M8 X 80
Spannbereich mm	113-120	118-125	123-130	128-135	133-140
Verpackungseinheit	10	10	10	10	10
Artikel-Nr.	960113120221	960118125221	960123130221	960128135221	960133140221

Drahtstärke mm	2,2	2,2	2,2	2,2	2,2
Schraube	M8 X 80	M8 X 80	M8 X 80	M8 X 80	M8 X 80
Spannbereich mm	138-145	143-150	148-155	153-160	158-165
Verpackungseinheit	10	10	10	10	10
Artikel-Nr.	960138145221	960143150221	960148155221	960153160221	960158165221

Drahtstärke mm	2,2	2,2	2,2	2,2	2,2
Schraube	M8 X 80	M8 X 80	M8 X 80	M8 X 80	M8 X 80
Spannbereich mm	163-170	168-175	173-180	178-185	185-195
Verpackungseinheit	10	10	10	10	10
Artikel-Nr.	960163170221	960168175221	960173180221	960178185221	960185195221

Drahtstärke mm	2,2
Schraube	M8 X 80
Spannbereich mm	195-205
Verpackungseinheit	10
Artikel-Nr.	960195205221



Anwendungen: Zur Einbindung von Spiralschläuchen

Material: Messing, Schrauben aus Edelstahl

APD Connect Klemmschalen 2-teilig

Schlauch LW mm	19	25	32
Schlauchgröße	3/4"	1"	1 1/4"
Spannbereich mm	25-27	31-34	38-41
Verpackungseinheit	2	2	2
Artikel-Nr.	116210	116211	116212
Artikel-Nr. mit EAN	16210	16211	16212



Material: Nach DIN 3017
Band und Schraubengehäuse
Stahl verzinkt
Sechskantschraube Stahl blau
chromatiert, Chrom VI-frei
Schraube: Sechskantschraube mit Kreuzschlitz

Schneckengewindeschellen W1
2 Stück - gebunden mit EAN-Fähnchen

APD Connect Schneckengewindeschellen W1 - 9 mm Bandbreite, 2 Stück - gebunden mit EAN-Fähnchen

Bandbreite mm	9	9	9	9	9	9
Spannbereich mm	10-16	12-22	16-27	20-32	25-40	35-50
Verpackungseinheit	10	10	10	10	10	10
Artikel-Nr. mit EAN	16723	16724	16725	16726	16727	16728



APD Schlauchtechnik GmbH
Technologiering 12
41751 Viersen-Dülken, Germany
Tel.: +49 (0) 2163 94 996 0
www.apd-schlauchtechnik.de
info@apd-schlauchtechnik.de